

FOR RENT

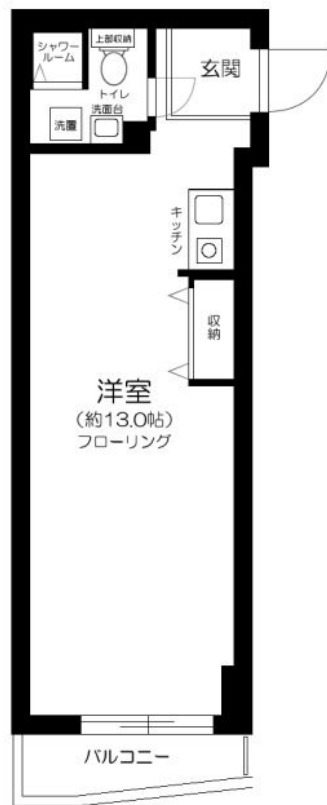
賃料	管理費等
74,000円	5,000円

2F以上,角住戸,メールボックス

【外観】



【間取り図】



図面と現況が異なる場合は現況が優先となります。

間取りの「S」はサービスルーム(納戸)です。

間取り	1R		
敷金	1ヶ月	礼金	1ヶ月
敷引/償却金	-	保証金	-
物件種別	マンション		
建物名・部屋番号	ライオンズマンション立石		
物件所在地	東京都葛飾区立石 1丁目6-18		
交通	京成押上線 京成立石駅 徒歩6分 京成押上線 四ツ木駅 徒歩13分		
間取詳細			
構造・規模	鉄筋コンクリート 6階建 4階		
専有面積	29.96㎡	向き	
築年月	1989年1月	契約期間	2年
損害保険	有	入居時期	相談
駐車場			
設備	IHクッキングヒーター,インターホン,エアコン,クローゼット,フローリング,温水洗浄便座,給湯,光フ		
その他費用	[一時金] 入居サポート: 22,000円 鍵交換代: 18,700円		
入居諸条件			
保証会社	必須 初回保証料あり		
備考			

情報更新日2026年6月10日

No.sk0000069962

お問合せ先



東京都知事(5)第83270号

(公社)全日本不動産協会会員,(公社)首都圏不動産公正取引協議会加盟

株式会社CLCコーポレーション 新小岩店

東京都葛飾区新小岩 1丁目51-4新小岩ルミエールビル 1階

TEL:03-5678-0865

FAX:03-5678-0866

E-mail: shinkoiwa@clcnet.jp

URL: https://clcnetwork.co.jp/shop_shinkoiwa.html



携帯サイトから物件詳細を閲覧できます!

取引態様	手数料負担の割合	貸主	借主
仲介	手数料配分の割合	元付	客付