

# FOR RENT

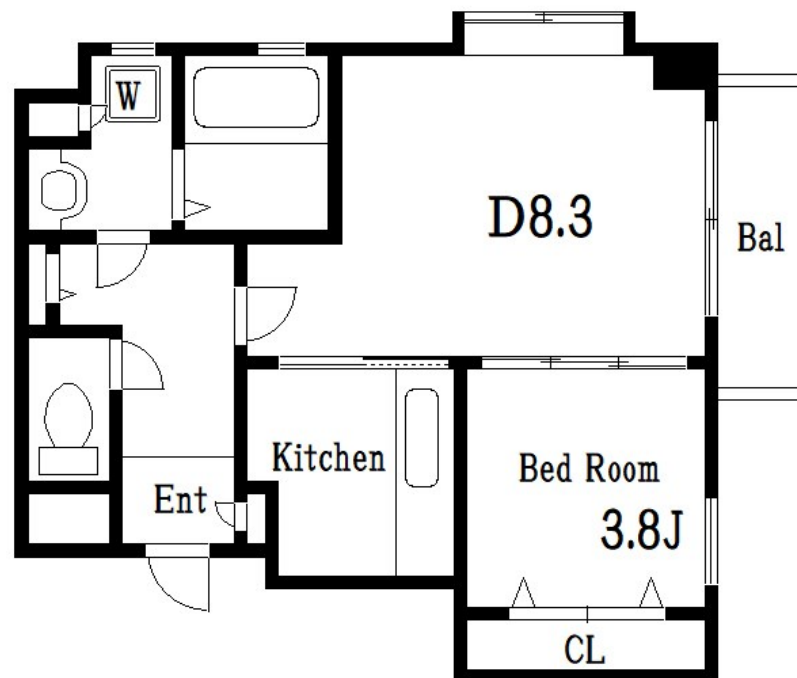
賃料	管理費等
105,000円	10,000円

2F以上, 2面採光, オートロック, 角住戸, 通風良好, 陽当たり良好, 駅まで平坦, 閑静な住宅街, メールボックス

【外観】



【間取り図】



間取り	1LDK		
敷金	1ヶ月	礼金	1ヶ月
敷引/償却金	-	保証金	-
物件種別	マンション		
建物名・部屋番号	OZAREA一之江1		
物件所在地	東京都江戸川区一之江7丁目65-8		
交通	都営新宿線 一之江駅 徒歩8分 都営新宿線 瑞江駅 徒歩33分		
間取詳細			
構造・規模	鉄筋コンクリート 5階建 4階		
専有面積	35.93㎡	向き	
築年月	2003年2月	契約期間	2年
損害保険	有	入居時期	相談
駐車場	要問い合わせ		
設備	2口コンロ, 3点給湯, CATV, CATVインターネット, TVインターホン, インターホン, エアコン, ガ		
その他費用	[一時金] 鍵交換費用: 16,500円		
入居諸条件	子供不可		
保証会社	必須 初回保証委託費(賃料総額の50%) / 継続保証料10,000円(年毎)		
備考	オートロック・宅配BOXあり 窓が多く開放感のある室内		

図面と現況が異なる場合は現況が優先となります。

間取りの「S」はサービスルーム(納戸)です。

情報更新日2026年6月12日

No.sk0000069990

お問合せ先



東京都知事(5)第83270号

(公社)全日本不動産協会会員, (公社)首都圏不動産公正取引協議会加盟

**株式会社CLCコーポレーション 新小岩店**

東京都葛飾区新小岩1丁目51-4新小岩ルミエールビル1階

TEL:03-5678-0865

FAX:03-5678-0866

E-mail: shinkoiwa@clcnet.jp

URL: https://clcnetwork.co.jp/shop\_shinkoiwa.html



携帯サイトから物件詳細を閲覧できます!

取引態様	手数料負担の割合	貸主	借主
仲介	手数料配分の割合	元付	客付