

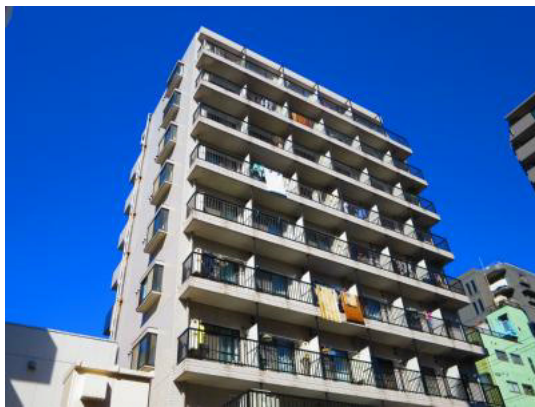
FOR RENT

| | |
|---------|---------|
| 賃料 | 管理費等 |
| 64,000円 | 10,000円 |

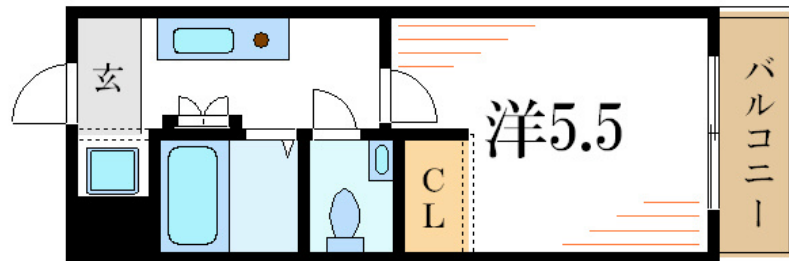
本物件についてのさらに詳しい情報やご見学希望

2F以上,オートロック,玄関ホール,出窓,通風良好,陽当たり良好,リノベーション,駅まで平坦,駅前,外壁タイル張り,閑静な住宅街,メールボックス

【外観】



【間取り図】



| | | | |
|----------|---|------|-----|
| 間取り | 1K | | |
| 敷金 | 無 | 礼金 | 1ヶ月 |
| 敷引/償却金 | 無 | 保証金 | - |
| 物件種別 | マンション | | |
| 建物名・部屋番号 | ピア2 | | |
| 物件所在地 | 東京都江戸川区篠崎町7丁目26-11 | | |
| 交通 | 都営新宿線 篠崎駅 徒歩1分 都営新宿線 瑞江駅 徒歩24分 | | |
| 間取詳細 | 洋室(5.5畳) K(1.5畳) | | |
| 構造・規模 | 鉄骨鉄筋コンクリート 9階建 6階 | | |
| 専有面積 | 19.01㎡ | 向き | 南 |
| 築年月 | 1993年3月 | 契約期間 | 2年 |
| 損害保険 | 有 | 入居時期 | 相談 |
| 駐車場 | | | |
| 設備 | 3点給湯, IHキッチンヒーター, TVインターホン, インターホン, エアコン, ガス給湯, クローゼット, | | |
| その他費用 | [一時金] 退去負担金: 64,000円 | | |
| 入居諸条件 | ペット不可 性別不問 法人可 単身可 | | |
| 保証会社 | 必須 初回保証料: 賃料総額の20%、以後1年毎1万円 | | |
| 備考 | 清潔感のある内装・水回りが魅力 駅徒歩圏内 | | |

図面と現況が異なる場合は現況が優先となります。

間取りの「S」はサービスルーム(納戸)です。

情報更新日2026年6月12日

No.sk0000069992

お問合せ先



東京都知事(5)第83270号

(公社)全日本不動産協会会員, (公社)首都圏不動産公正取引協議会加盟

株式会社CLCコーポレーション 新小岩店

東京都葛飾区新小岩1丁目51-4新小岩ルミエールビル1階

TEL:03-5678-0865

FAX:03-5678-0866

E-mail: shinkoiwa@clcnet.jp

URL: https://clcnetwork.co.jp/shop_shinkoiwa.html



携帯サイトから物件詳細を閲覧できます!

| | | | | | |
|------|----------|----|----|----|------|
| 取引態様 | 手数料負担の割合 | 貸主 | 0% | 借主 | 100% |
| 仲介 | 手数料配分の割合 | 元付 | 0% | 客付 | 100% |