

FOR RENT

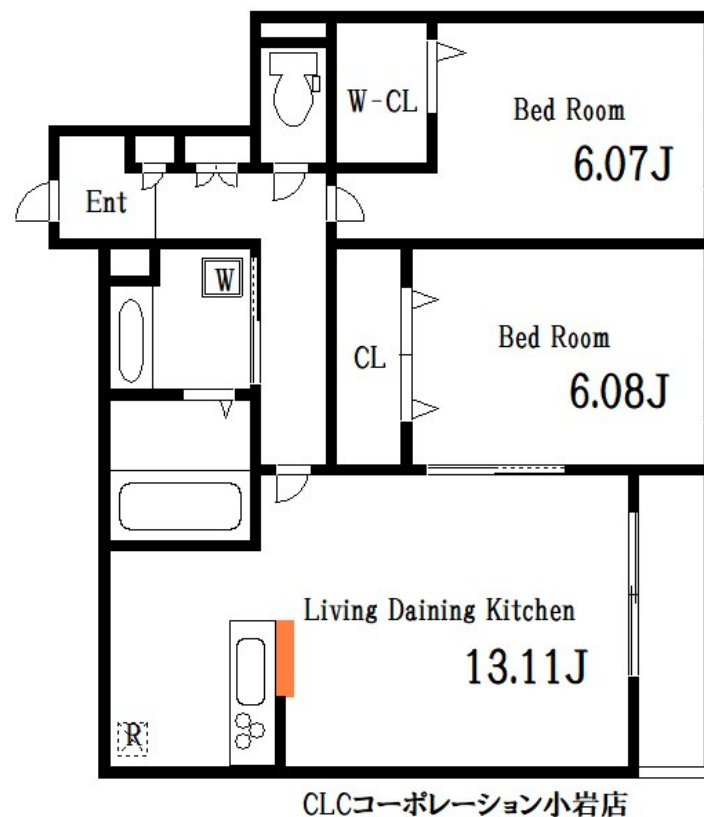
賃料	管理費等
178,000円	6,000円

2面採光,オートロック,カードキー,セキュリティ有り,角住戸,通風良好,防犯カメラ,メールボックス,セキュリティ会社加入済

【外観】



【間取り図】



図面と現況が異なる場合は現況が優先となります。

間取りの「S」はサービスルーム(納戸)です。

間取り	2LDK		
敷金	無	礼金	2ヶ月
敷引/償却金	-	保証金	-
物件種別	アパート		
建物名・部屋番号	エミネンス		
物件所在地	東京都江戸川区西小岩3丁目16-3		
交通	中央・総武線各停 小岩駅 徒歩10分 京成本線 京成小岩駅 徒歩11分		
間取詳細	LD(9.1畳) K(3.76畳) 洋室(6.13畳) 洋室(6.82畳)		
構造・規模	軽量鉄骨 2階建 2階		
専有面積	61.42㎡	向き	
築年月	2022年3月	契約期間	2年
損害保険	有	入居時期	相談
駐車場	駐輪場		
設備	3口以上コンロ, 3点給湯, TVインターホン, インターホン, ウォークインクローゼット, エアコン, オート		
その他費用	[一時金] 退去負担金: 88,000円 D-roomCardキー: 16,500円 ICロック電池: 2,750円		
入居諸条件			
保証会社			
備考			

情報更新日2026年6月14日

No.sk0000070015

お問合せ先



東京都知事(5)第83270号

(公社)全日本不動産協会会員, (公社)首都圏不動産公正取引協議会加盟

株式会社CLCコーポレーション 新小岩店

東京都葛飾区新小岩1丁目51-4新小岩ルミエールビル1階

TEL:03-5678-0865

FAX:03-5678-0866

E-mail: shinkoiwa@clcnet.jp

URL: https://clcnetwork.co.jp/shop_shinkoiwa.html



携帯サイトから物件詳細を閲覧できます!

取引態様	手数料負担の割合	貸主	借主
仲介	手数料配分の割合	元付	客付