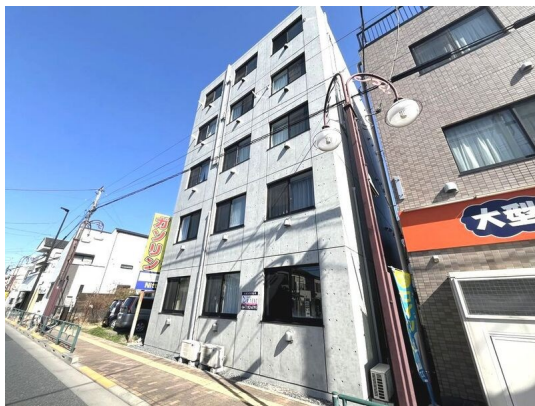


# FOR RENT

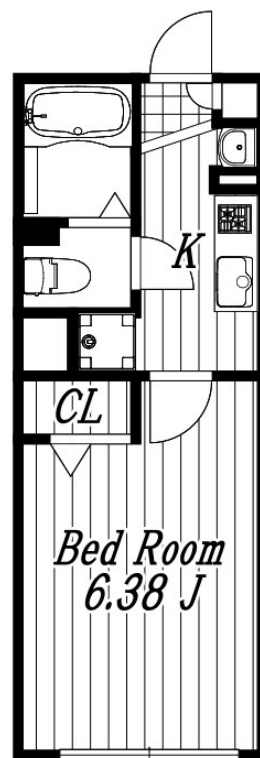
賃料	管理費等
81,000円	10,000円

2F以上,オートロック,ダブルロック,ディンプルキー,角住戸,メールボックス

【外観】



【間取り図】



間取り	1K		
敷金	無	礼金	無
敷引/償却金	-	保証金	-
物件種別	マンション		
建物名・部屋番号	リーリオ堀切		
物件所在地	東京都葛飾区堀切6丁目2-2		
交通	常磐線各停 綾瀬駅 徒歩15分 京成本線 堀切菟浦園駅 徒歩7分		
間取詳細			
構造・規模	鉄筋コンクリート 5階建 4階		
専有面積	20.53㎡	向き	西
築年月	2023年1月	契約期間	2年
損害保険	有 20,000円 24ヶ月	入居時期	相談
駐車場			
設備	2口コンロ, B S, T Vインターホン, インターホン, エアコン, ガスキッチン, ガスコンロ設置済, クローゼ		
その他費用	[月次費用] 入居サポート費用: 1,100円 [備考] ペット飼育種類によって敷金積み増し変動あり		
入居諸条件	ペット相談 事務所相談		
保証会社	必須 初回保証料: 総賃料の50% その後一年ごとに一万円の継続保証料		
備考			

図面と現況が異なる場合は現況が優先となります。

間取りの「S」はサービスルーム(納戸)です。

情報更新日2026年6月14日

No.sk0000070029

お問合せ先



東京都知事(5)第83270号

(公社)全日本不動産協会会員, (公社)首都圏不動産公正取引協議会加盟

株式会社CLCコーポレーション 新小岩店

東京都葛飾区新小岩1丁目51-4新小岩ルミエールビル1階

TEL:03-5678-0865

FAX:03-5678-0866

E-mail: shinkoiwa@clcnet.jp

URL: https://clcnetwork.co.jp/shop\_shinkoiwa.html



携帯サイトから物件詳細を閲覧できます!

取引態様	手数料負担の割合	貸主	借主
仲介	手数料配分の割合	元付	客付

不動産コード: 2100718

物件管理コード: 1122115213330001174448

取引条件の有効期限は情報更新日より30日間となります。