

FOR RENT

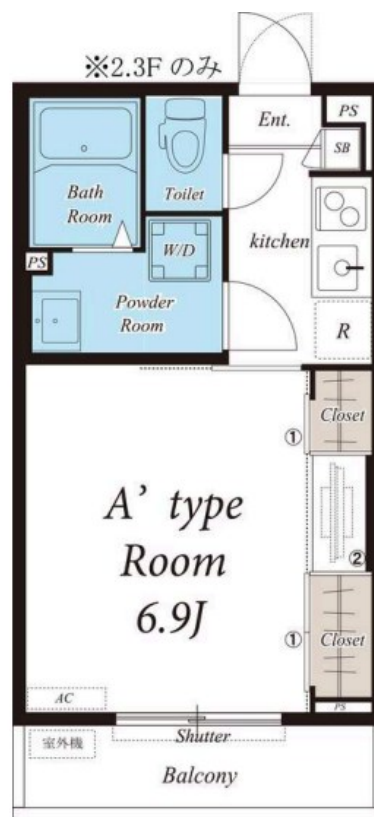
賃料	管理費等
92,000円	4,000円

2F以上,ダブルロック,最上階,上階無し,南面バルコニー,メールボックス,セキュリティ会社加入済

【外観】



【間取り図】



図面と現況が異なる場合は現況が優先となります。

間取りの「S」はサービスルーム(納戸)です。

間取り	1K		
敷金	無	礼金	1ヶ月
敷引/償却金	-	保証金	-
物件種別	マンション		
建物名・部屋番号	リブリ・サンライズ新小岩		
物件所在地	東京都葛飾区東新小岩3丁目14		
交通	総武線快速 新小岩駅 徒歩12分 中央・総武線各停 新小岩駅 徒歩12分		
間取詳細	洋室(6.9畳)		
構造・規模	鉄骨 3階建 3階		
専有面積	23.18㎡	向き	南
築年月	2018年7月下旬	契約期間	定期借家契約 2年
損害保険	有 19,000円 24ヶ月	入居時期	2026年7月中旬予定
駐車場	駐輪場 バイク置き場		
設備	2口コンロ, 3点給湯, B S, T Vインターホン, インターネット専用線配線済み, インターホン, エアコン,		
その他費用	[一時金] リブリクラブ入会費: 7,700円 鍵交換代: 24,200円 室内消毒代: 16,500円 退去時クリーニング: 49,500円 [月次費用] リブリクラブ月会費: 2,200円		
入居諸条件			
保証会社	必須 初回総賃料の100% 月額料: 月額支払合計の1.1%		
備考			

情報更新日2026年6月17日

No.sk0000070055

お問合せ先



東京都知事(5)第83270号

(公社)全日本不動産協会会員, (公社)首都圏不動産公正取引協議会加盟

株式会社CLCコーポレーション 新小岩店

東京都葛飾区新小岩1丁目51-4新小岩ルミエールビル1階

TEL:03-5678-0865

FAX:03-5678-0866

E-mail: shinkoiwa@clcnet.jp

URL: https://clcnetwork.co.jp/shop_shinkoiwa.html



携帯サイトから物件詳細を閲覧できます!

取引態様	手数料負担の割合	貸主	借主
仲介	手数料配分の割合	元付	客付