

FOR RENT

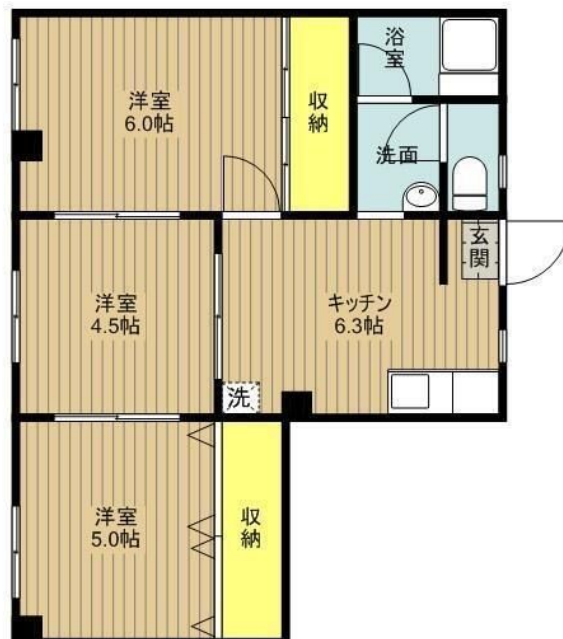
賃料	管理費等
85,000円	2,000円

閑静な住宅街 2F以上 角住戸

【外観】



【間取り図】



間取り	3DK		
敷金	1ヶ月	礼金	1ヶ月
敷引/償却金	-	保証金	-
物件種別	マンション		
建物名・部屋番号	関口ビル		
物件所在地	東京都江戸川区中央2丁目15-10		
交通	中央・総武線各停 新小岩駅 徒歩25分 都営新宿線 一之江駅 徒歩37分		
間取詳細	DK(6.3畳) 洋室(6畳) 洋室(5畳) 洋室(4.5畳)		
構造・規模	鉄骨 3階建 2階		
専有面積	46㎡	向き	南東
築年月	1978年9月	契約期間	2年
損害保険	有 20,000円 24ヶ月	入居時期	即時
駐車場	駐輪場		
設備	ガスコンロ設置可 2ロコンロ ガスキッチン パス・トイレ別 パス有 脱衣所 洗面所独立 洗面化粧台		
その他費用			
入居諸条件	二人可 法人希望		
保証会社	可 その他 初年度年間保証料：賃料+共益費の50%相当額 (次年度以降)年間保証料：10,000円(
備考			

図面と現況が異なる場合は現況が優先となります。

間取りの「S」はサービスルーム(納戸)です。

情報更新日2026年6月18日

No.sk0000070073

お問合せ先



東京都知事(5)第83270号

(公社)全日本不動産協会会員,(公社)首都圏不動産公正取引協議会加盟

株式会社CLCコーポレーション 新小岩店

東京都葛飾区新小岩1丁目51-4新小岩ルミエールビル1階

TEL:03-5678-0865

FAX:03-5678-0866

E-mail: shinkoiwa@clcnet.jp

URL: https://clcnetwork.co.jp/shop_shinkoiwa.html



携帯サイトから物件詳細を閲覧できます!

取引態様	手数料負担の割合	貸主	借主
仲介	手数料配分の割合	元付	客付