

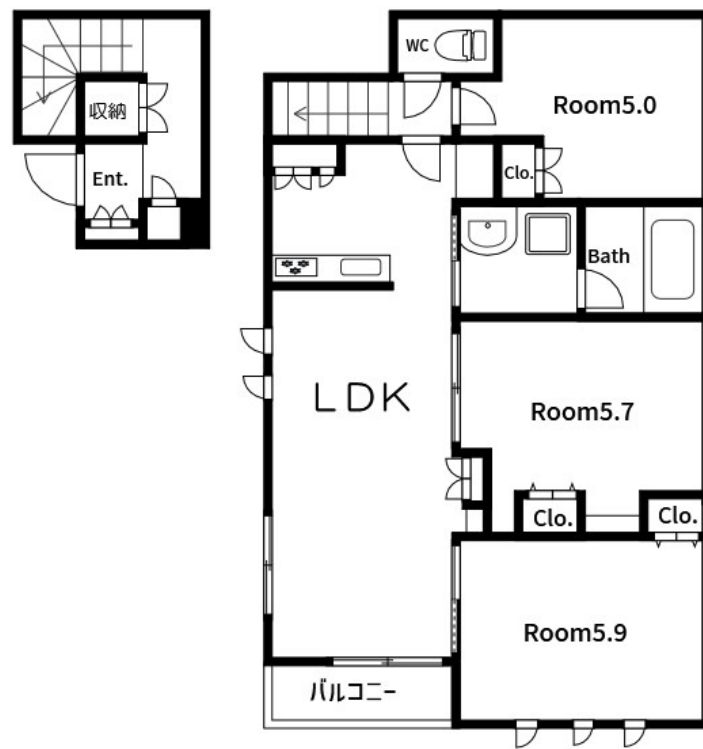
賃料	管理費等
230,000円	9,000円

2面採光,角住戸,通風良好

【外観】



【間取り図】



間取り	3LDK		
敷金	1ヶ月	礼金	2ヶ月
敷引/償却金	-	保証金	-
物件種別	マンション		
建物名・部屋番号	Bowhaus (パウハウス)		
物件所在地	東京都江戸川区平井2丁目10-		
交通	中央・総武線各停 平井(東京)駅 徒歩13分 都営新宿線 東大島駅 徒歩21分		
間取詳細			
構造・規模	鉄骨 2階建 1階		
専有面積	65.74㎡	向き	
築年月	2026年7月	契約期間	2年
損害保険	有	入居時期	2026年7月中旬予定
駐車場			
設備	宅配BOX システムキッチン カウンターキッチン ガスコンロ設置済 3口以上コンロ グリル		
その他費用	[一時金] MyConcierCLUB : 18,000円		
入居諸条件	ペット相談		
保証会社	必須 初回保証委託費賃料等の50%		
備考			

図面と現況が異なる場合は現況が優先となります。

間取りの「S」はサービスルーム(納戸)です。

情報更新日2026年6月20日

No.sk0000070105



東京都知事(5)第83270号  
(公社)全日本不動産協会会員,(公社)首都圏不動産公正取引協議会加盟  
**株式会社CLCコーポレーション 新小岩店**  
東京都葛飾区新小岩1丁目51-4新小岩ルミエールビル1階  
TEL:03-5678-0865 FAX:03-5678-0866  
E-mail: shinkoiwa@clcnet.jp  
URL: https://clcnetwork.co.jp/shop\_shinkoiwa.html



携帯サイトから物件詳細を閲覧できます!

取引態様	手数料負担の割合	貸主	0%	借主	100%
仲介	手数料配分の割合	元付	0%	客付	100%