

# FOR RENT

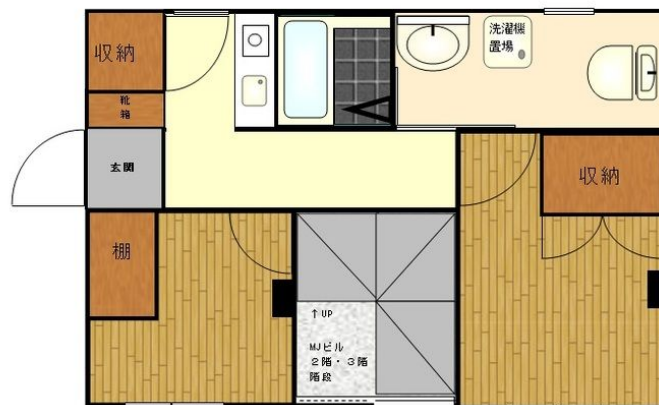
賃料	管理費等
100,000円	5,000円

角住戸, 駅まで平坦

【外観】



【間取り図】



間取り	2K		
敷金	1ヶ月	礼金	無
敷引/償却金	-	保証金	-
物件種別	マンション		
建物名・部屋番号	MJビル新小岩		
物件所在地	東京都江戸川区松島4丁目3-1-8		
交通	総武線快速 新小岩駅 徒歩5分 中央・総武線各停 平井(東京)駅 徒歩29分		
間取詳細			
構造・規模	鉄骨3階建1階		
専有面積	28.5㎡	向き	南西
築年月	1990年2月	契約期間	2年
損害保険	有 20,000円 24ヶ月	入居時期	即時
駐車場			
設備	IHクッキングヒーター, TVインターホン, インターホン, エアコン, エアコン2台, ガス給湯, クローゼット		
その他費用			
入居諸条件	ペット不可 事務所相談		
保証会社	必須 利用必須総額賃料50%~		
備考			

図面と現況が異なる場合は現況が優先となります。

間取りの「S」はサービスルーム(納戸)です。

情報更新日2026年6月20日

No.sk0000070121

お問合せ先



東京都知事(5)第83270号

(公社)全日本不動産協会会員, (公社)首都圏不動産公正取引協議会加盟

**株式会社CLCコーポレーション 新小岩店**

東京都葛飾区新小岩1丁目51-4新小岩ルミエールビル1階

TEL:03-5678-0865

FAX:03-5678-0866

E-mail: shinkoiwa@clcnet.jp

URL: https://clcnetwork.co.jp/shop\_shinkoiwa.html



携帯サイトから物件詳細を閲覧できます!

取引態様	手数料負担の割合	貸主	借主
仲介	手数料配分の割合	元付	客付