

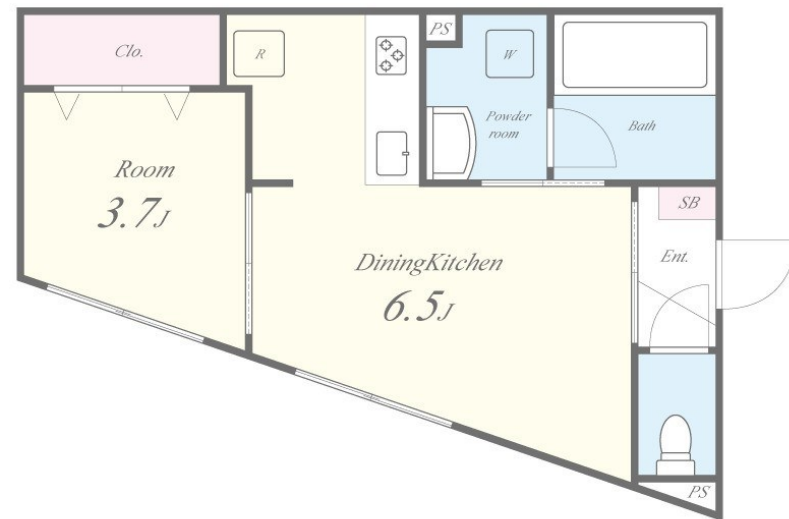
賃料	管理費等
114,000円	6,000円

2F以上,オートロック,角住戸,玄関ホール,防犯カメラ,メールボックス

【外観】



【間取り図】



間取り	1DK		
敷金	無	礼金	無
敷引/償却金	-	保証金	-
物件種別	アパート		
建物名・部屋番号	LEAROOMお花茶屋		
物件所在地	東京都葛飾区お花茶屋2丁目4-25		
交通	京成本線 お花茶屋駅 徒歩7分 京成本線 堀切菟浦園駅 徒歩20分		
間取詳細			
構造・規模	木造 3階建 2階		
専有面積	31.21㎡	向き	南西
築年月	2026年3月	契約期間	2年
損害保険	有	入居時期	相談
駐車場	駐輪場		
設備	2口コンロ,TVインターホン,エアコン,ガスキッチン,クローゼット,システムキッチン,シューズボックス		
その他費用			
入居諸条件	ペット相談 楽器等の使用相談		
保証会社	必須 契約時:総賃料の50% / 月額:総賃料の1%		
備考			

図面と現況が異なる場合は現況が優先となります。

間取りの「S」はサービスルーム(納戸)です。

情報更新日2026年6月21日

No.sk0000070127



東京都知事(5)第83270号  
 (公社)全日本不動産協会会員,(公社)首都圏不動産公正取引協議会加盟  
**株式会社CLCコーポレーション 新小岩店**  
 東京都葛飾区新小岩1丁目51-4新小岩ルミエールビル1階  
 TEL:03-5678-0865 FAX:03-5678-0866  
 E-mail:shinkoiwa@clcnet.jp  
 URL:https://clcnetwork.co.jp/shop\_shinkoiwa.html



携帯サイトから物件詳細を閲覧できます!

取引態様	手数料負担の割合	貸主	借主
仲介	手数料配分の割合	元付	客付