

FOR RENT

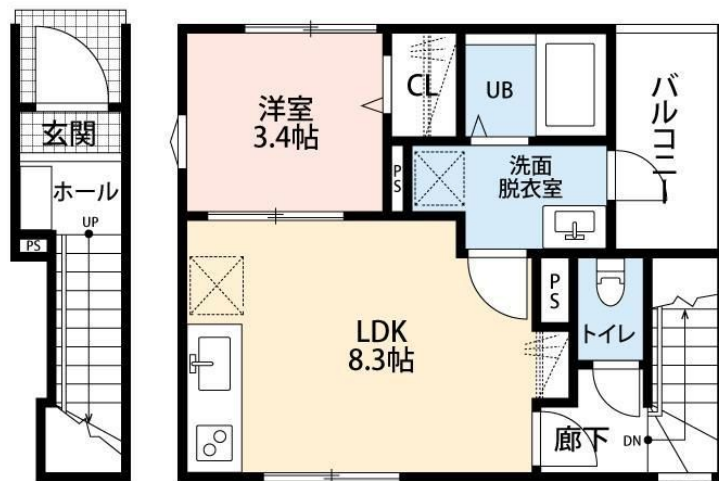
賃料	管理費等
103,000円	3,000円

2 F 以上, 2 面採光, 3 方角住戸, 角住戸, 最上階, 上階無し, 陽当たり良好, メールボックス

【外観】



【間取り図】



間取り	1LDK		
敷金	1ヶ月	礼金	1ヶ月
敷引/償却金	-	保証金	-
物件種別	アパート		
建物名・部屋番号	リーブルファイン新小岩		
物件所在地	東京都江戸川区本一色3丁目28-3		
交通	中央・総武線各停 新小岩駅 徒歩18分 総武線快速 新小岩駅 徒歩18分		
間取詳細			
構造・規模	木造 2階建 2階		
専有面積	34.15㎡	向き	
築年月	2024年7月8日	契約期間	2年
損害保険	有 24,000円 24ヶ月	入居時期	即時
駐車場	無		
設備	2口コンロ, 3点給湯, CATV, CATVインターネット, TVインターホン, インターホン, エアコン, オ		
その他費用	[一時金] 町会費(2年分): 4,000円 鍵交換費用: 18,700円 [月次費用] はじめCLUB OF: 1,100円		
入居諸条件	ペット不可 事務所不可 二人可		
保証会社			
備考			

図面と現況が異なる場合は現況が優先となります。

間取りの「S」はサービスルーム(納戸)です。

情報更新日2026年6月21日

No.sk0000070131

お問合せ先



東京都知事(5)第83270号

(公社)全日本不動産協会会員, (公社)首都圏不動産公正取引協議会加盟

株式会社CLCコーポレーション 新小岩店

東京都葛飾区新小岩1丁目51-4新小岩ルミエールビル1階

TEL:03-5678-0865

FAX:03-5678-0866

E-mail: shinkoiwa@clcnet.jp

URL: https://clcnetwork.co.jp/shop_shinkoiwa.html



携帯サイトから物件詳細を閲覧できます!

取引態様	手数料負担の割合	貸主	借主
仲介	手数料配分の割合	元付	客付