

FOR RENT

賃料	管理費等
175,000円	10,000円

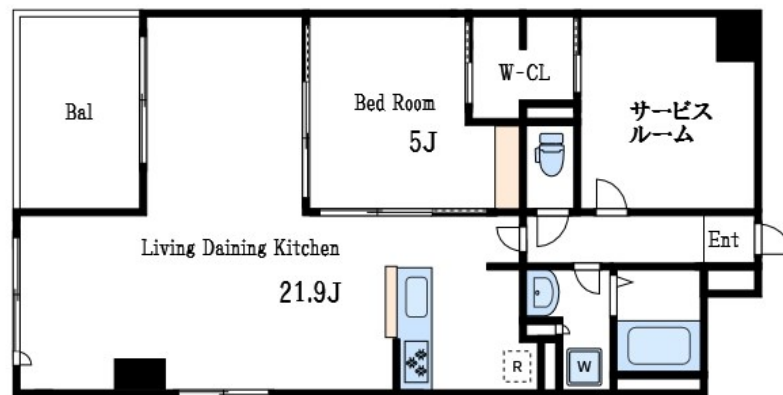
本物件についてのさらに詳しい情報、または見学

2F以上,オートロック,セキュリティ有り,ダブルロック,ディンプルキー,モニタ付オートロック,振り分け,眺望良好,通風良好,駅まで平坦,閑静な住宅街,防犯カメラ,メールボックス

【外観】



【間取り図】



間取り	1SLDK		
敷金	1ヶ月	礼金	1ヶ月
敷引/償却金	-	保証金	-
物件種別	マンション		
建物名・部屋番号	シルクポーター		
物件所在地	東京都江戸川区松江4丁目14-6		
交通	都営新宿線 一之江駅 徒歩19分 都営新宿線 船堀駅 徒歩22分		
間取詳細	洋室(5.2畳) LDK(21.7畳)		
構造・規模	鉄筋コンクリート 10階建 3階		
専有面積	66.08㎡	向き	
築年月	2024年7月	契約期間	2年
損害保険	有	入居時期	相談
駐車場	要問い合わせ 駐輪場 バイク置き場		
設備	2口コンロ, 3口以上コンロ, 3点給湯, TVインターホン, インターホン, ウォークインクローゼット, ウォ		
その他費用	[一時金] ダスキン虫駆除サービス: 16,500円 除菌消臭サービス: 16,500円 鍵交換費: 33,000円 [月次費用] 安心サポート: 1,100円		
入居諸条件	ペット相談 二人相談 法人相談 子供相談		
保証会社	必須 (オリコ) 保証料 (初回契約時) 100%、保証料 (月額) 1.5%。		
備考	ペット飼育可の築浅物件 便利な設備充実 ネット無料		

図面と現況が異なる場合は現況が優先となります。

間取りの「S」はサービスルーム(納戸)です。

情報更新日2026年6月28日

No.sk0000070152



お問合せ先

東京都知事(5)第83270号

(公社)全日本不動産協会会員, (公社)首都圏不動産公正取引協議会加盟

株式会社CLCコーポレーション 新小岩店

東京都葛飾区新小岩1丁目51-4新小岩ルミエールビル1階

TEL:03-5678-0865

FAX:03-5678-0866

E-mail: shinkoiwa@clcnet.jp

URL: https://clcnetwork.co.jp/shop_shinkoiwa.html



携帯サイトから物件詳細を閲覧できます!

取引態様	手数料負担の割合	貸主	借主
仲介	手数料配分の割合	元付	客付