

FOR RENT

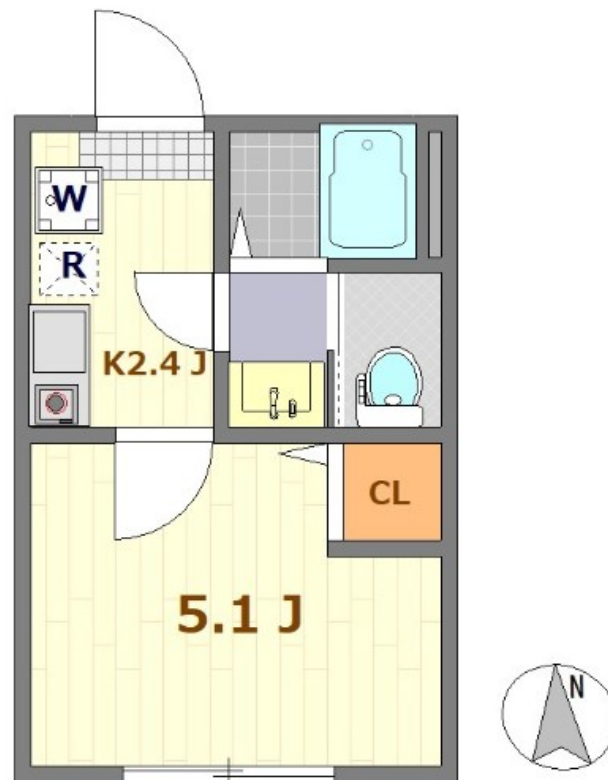
賃料	管理費等
79,000円	3,000円

2F以上,オートロック,モニタ付オートロック,メールボックス

【外観】



【間取り図】



間取り	1K		
敷金	無	礼金	無
敷引/償却金	-	保証金	-
物件種別	アパート		
建物名・部屋番号	パインリーヴス小岩		
物件所在地	東京都江戸川区西小岩2丁目12-22		
交通	中央・総武線各停 小岩駅 徒歩10分 京成本線 京成小岩駅 徒歩22分		
間取詳細			
構造・規模	木造 3階建 2階		
専有面積	19.32㎡	向き	
築年月	2025年2月上旬	契約期間	2年
損害保険	有 20,000円 24ヶ月	入居時期	2026年9月下旬予定
駐車場	駐輪場		
設備	IHクッキングヒーター,TVインターホン,インターホン,エアコン,クローゼット,トイレ有,ネット使用		
その他費用	[一時金] 入居契約料: 79,000円 消毒代: 19,800円 鍵交換: 22,000円 事務手数料: 5,500円		
入居諸条件			
保証会社	必須 初回契約時: 60%、更新時: 10,000円、月額: 1%、%は賃料・管理費の合計額		
備考			

図面と現況が異なる場合は現況が優先となります。

間取りの「S」はサービスルーム(納戸)です。

情報更新日2026年7月2日

No.sk0000070177



東京都知事(5)第83270号
(公社)全日本不動産協会会員,(公社)首都圏不動産公正取引協議会加盟
株式会社CLCコーポレーション 新小岩店
東京都葛飾区新小岩1丁目51-4新小岩ルミエールビル1階
TEL:03-5678-0865 FAX:03-5678-0866
E-mail: shinkoiwa@clcnet.jp
URL: https://clcnetwork.co.jp/shop_shinkoiwa.html



携帯サイトから物件詳細を閲覧できます!

取引態様	手数料負担の割合	貸主	借主
仲介	手数料配分の割合	元付	客付