

FOR RENT

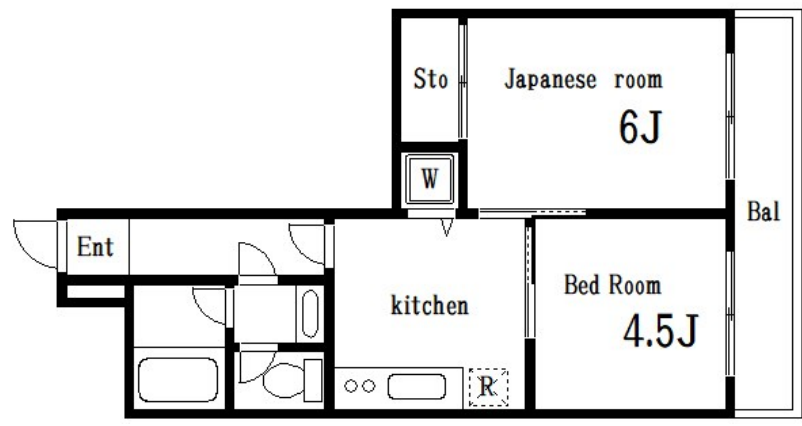
賃料	管理費等
89,000円	1,000円

2 F 以上,玄関ホール,振り分け,陽当たり良好,駅まで平坦,駅前,外壁タイル張り,閑静な住宅街,メールボックス

【外観】



【間取り図】



間取り	2DK		
敷金	1ヶ月	礼金	1ヶ月
敷引/償却金	-	保証金	-
物件種別	マンション		
建物名・部屋番号	恭和コーポ平井		
物件所在地	東京都江戸川区平井 6丁目63-14		
交通	中央・総武線各停 平井(東京)駅 徒歩10分 東武亀戸線 東あずま駅 徒歩19分		
間取詳細	洋室(4.5畳) K(4.5畳) 和室(6畳)		
構造・規模	鉄骨 3階建 3階		
専有面積	37.95㎡	向き	南西
築年月	1990年12月	契約期間	2年
損害保険	有	入居時期	即時
駐車場	空無 駐輪場		
設備	2口コンロ,インターネット専用線配線済み,インターホン,エアコン,エアコン2台,ガスキッチン,ガスコ		
その他費用	[一時金] 保険: 24,000円		
入居諸条件	二人可 法人可 子供可		
保証会社	必須 要問合せ		
備考			

図面と現況が異なる場合は現況が優先となります。

間取りの「S」はサービスルーム(納戸)です。

情報更新日2026年6月24日

No.sk0000070189



東京都知事(5)第83270号
(公社)全日本不動産協会会員,(公社)首都圏不動産公正取引協議会加盟
株式会社CLCコーポレーション 新小岩店
東京都葛飾区新小岩1丁目51-4新小岩ルミエールビル1階
TEL:03-5678-0865 FAX:03-5678-0866
E-mail: shinkoiwa@clcnet.jp
URL: https://clcnetwork.co.jp/shop_shinkoiwa.html



携帯サイトから物件詳細を閲覧できます!

取引態様	手数料負担の割合	貸主	借主
仲介	手数料配分の割合	元付	客付