

FOR RENT

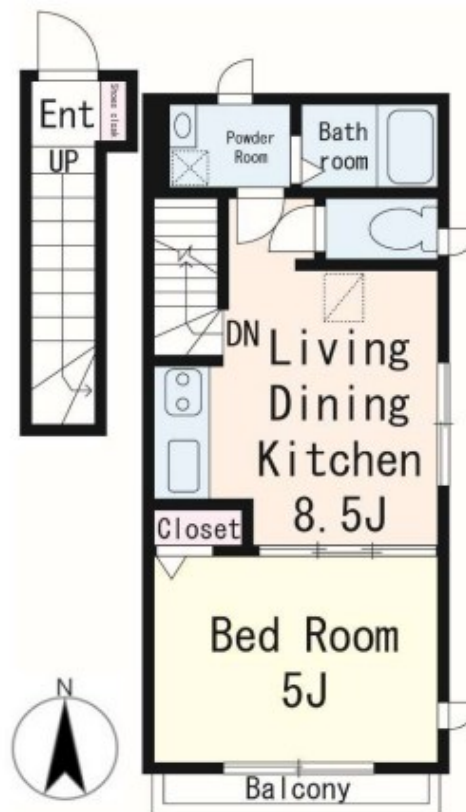
賃料	管理費等
93,000円	2,000円

1フロア1住戸, 2面採光, ダブルロック, 角住戸, 最上階, 上階無し, 陽当たり良好

【外観】



【間取り図】



図面と現況が異なる場合は現況が優先となります。

間取りの「S」はサービスルーム(納戸)です。

間取り	1LDK		
敷金	無	礼金	1ヶ月
敷引/償却金	-	保証金	-
物件種別	アパート		
建物名・部屋番号	メゾンファミリー		
物件所在地	東京都葛飾区鎌倉3丁目30-5		
交通	北総線 新柴又駅 徒歩5分 京成金町線 京成高砂駅 徒歩15分		
間取詳細	洋室(8.5畳)		
構造・規模	軽量鉄骨 2階建 2階		
専有面積	36.52㎡	向き	南
築年月	2013年8月	契約期間	2年
損害保険	有	入居時期	2026年8月下旬予定
駐車場	駐輪場		
設備	2口コンロ, IHキッチンヒーター, TVインターホン, エアコン, クローゼット, システムキッチン, シャ		
その他費用	[一時金] 鍵交換費用: 33,000円 ハウスクリーニング費: 82,500円 退去時エアコンクリーニング費用: 16,500円 [月次費用] 安心サポート: 880円 リビングプロテクト総合保険: 800円		
入居諸条件	ペット不可		
保証会社	必須 詳細はお問い合わせくださいませ。		
備考			

情報更新日2026年6月27日

No.sk0000070235

お問合せ先



東京都知事(5)第83270号

(公社)全日本不動産協会会員, (公社)首都圏不動産公正取引協議会加盟

株式会社CLCコーポレーション 新小岩店

東京都葛飾区新小岩1丁目51-4新小岩ルミエールビル1階

TEL:03-5678-0865

FAX:03-5678-0866

E-mail: shinkoiwa@clcnet.jp

URL: https://clcnetwork.co.jp/shop_shinkoiwa.html



携帯サイトから物件詳細を閲覧できます!

取引態様	手数料負担の割合	貸主	借主
仲介	手数料配分の割合	元付	客付