

FOR RENT

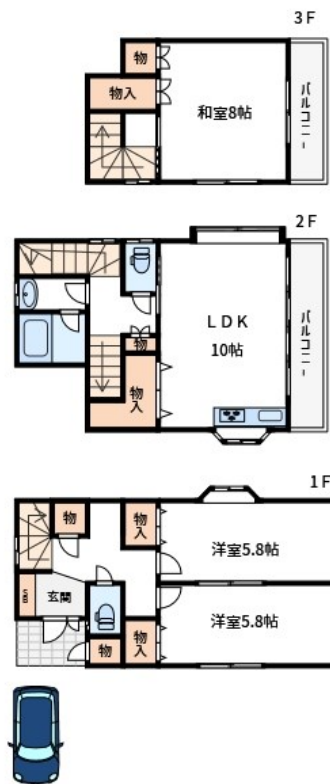
賃料	管理費等
158,000円	0円

1フロア1住戸, 2面採光, 3面採光, 最上階, 上階無し, 全室2面採光

【外観】



【間取り図】



間取り	3LDK		
敷金	1ヶ月	礼金	1ヶ月
敷引/償却金	-	保証金	-
物件種別	戸建		
建物名・部屋番号	葛飾区細田5丁目借家		
物件所在地	東京都葛飾区細田5丁目23-2		
交通	京成本線 京成小岩駅 徒歩12分 中央・総武線各停 小岩駅 徒歩14分		
間取詳細	LDK(10畳) 和室(8畳) 洋室(5.8畳) 洋室(5.8畳)		
構造・規模	木造 3階建 1-3階		
専有面積	83.61㎡	向き	南東
築年月	1997年4月5日	契約期間	2年
損害保険	有 20,000円 24ヶ月	入居時期	即時
駐車場	付(無料) 駐輪場		
設備	3口以上コンロ, TVインターホン, インターホン, エアコン, エアコン3台, ガスキッチン, ガスコンロ設置		
その他費用			
入居諸条件			
保証会社	必須(全保連) 詳細はお問い合わせください。		
備考			

図面と現況が異なる場合は現況が優先となります。

間取りの「S」はサービスルーム(納戸)です。

情報更新日2026年6月28日

No.sk0000070243



東京都知事(5)第83270号
(公社)全日本不動産協会会員, (公社)首都圏不動産公正取引協議会加盟

株式会社CLCコーポレーション 新小岩店

東京都葛飾区新小岩1丁目51-4新小岩ルミエールビル1階
TEL:03-5678-0865 FAX:03-5678-0866
E-mail: shinkoiwa@clcnet.jp
URL: https://clcnetwork.co.jp/shop_shinkoiwa.html



携帯サイトから物件詳細を閲覧できます!

取引態様	手数料負担の割合	貸主	借主
仲介	手数料配分の割合	元付	客付