

FOR RENT

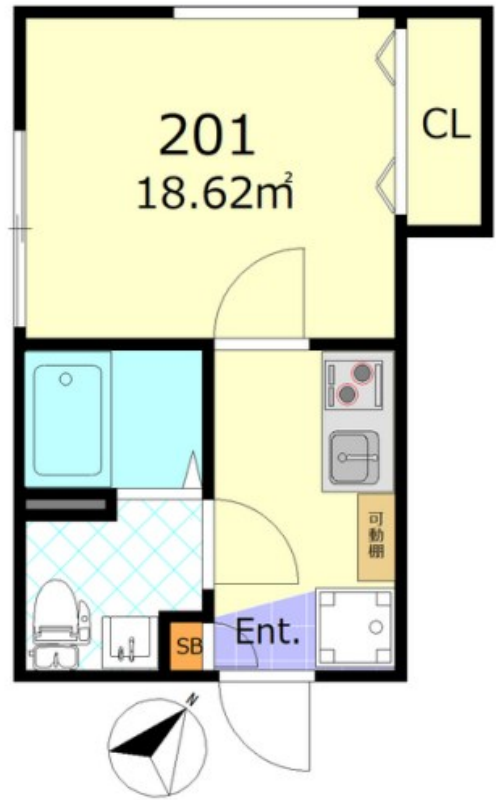
賃料	管理費等
83,000円	3,000円

2面採光,オートロック,セキュリティ有り,モニタ付オートロック,角住戸

【外観】



【間取り図】



間取り	1K		
敷金	無	礼金	1ヶ月
敷引/償却金	-	保証金	-
物件種別	アパート		
建物名・部屋番号	ルー工南小岩		
物件所在地	東京都江戸川区南小岩7丁目39-13		
交通	中央・総武線各停 小岩駅 徒歩11分 京成本線 江戸川駅 徒歩21分		
間取詳細			
構造・規模	木造3階建1階		
専有面積	20.61㎡	向き	南西
築年月	2024年3月	契約期間	2年
損害保険	有 18,000円 24ヶ月	入居時期	相談
駐車場	無		
設備	2口コンロ, IHクッキングヒーター, TVインターホン, インターホン, エアコン, クローゼット, システム		
その他費用	[一時金] 室内清掃費: 37,400円 鍵交換費用: 34,400円		
入居諸条件			
保証会社	必須 エボス初回総賃料50%継続保証委託料毎月1.5%		
備考			

図面と現況が異なる場合は現況が優先となります。

間取りの「S」はサービスルーム(納戸)です。

情報更新日2026年6月28日

No.sk0000070247



東京都知事(5)第83270号
(公社)全日本不動産協会会員, (公社)首都圏不動産公正取引協議会加盟
株式会社CLCコーポレーション 新小岩店
東京都葛飾区新小岩1丁目51-4新小岩ルミエールビル1階
TEL:03-5678-0865 FAX:03-5678-0866
E-mail: shinkoiwa@clcnet.jp
URL: https://clcnetwork.co.jp/shop_shinkoiwa.html



携帯サイトから物件詳細を閲覧できます!

取引態様	手数料負担の割合	貸主	借主
	手数料配分の割合	元付	客付
仲介			