

FOR RENT

賃料	管理費等
168,000円	0円

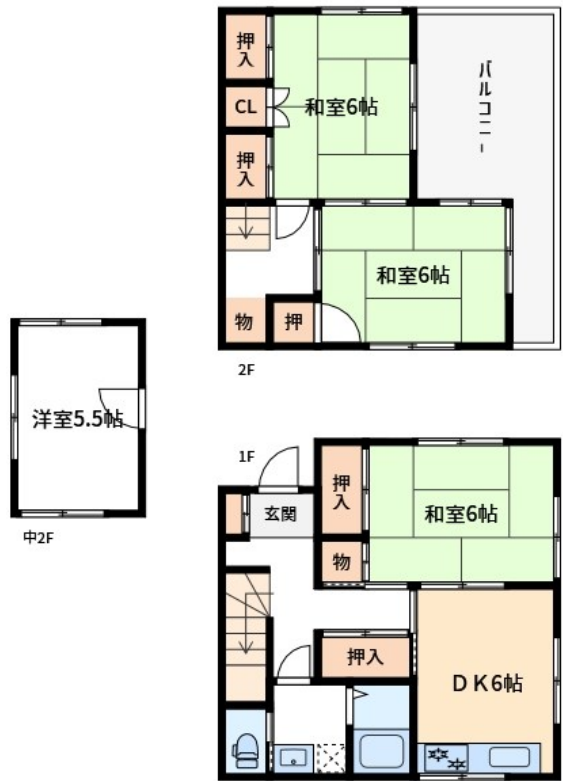
本物件についてのさらに詳しい情報やご見学希望

1フロア1住戸, 2F以上, 2面採光, 3方角住戸, 3面採光, メゾネット, 角住戸, 最上階, 上階無し, 通風良好, 東南角住戸, 南西角住戸, 南面バルコニー, リバーサイド, 駅まで平坦, 閑静な住宅街, メールボックス

【外観】



【間取り図】



間取り	4DK		
敷金	1ヶ月	礼金	無
敷引/償却金	- 1ヶ月	保証金	-
物件種別	戸建		
建物名・部屋番号	上篠崎2丁目戸建		
物件所在地	東京都江戸川区上篠崎2丁目26-13		
交通	都営新宿線 篠崎駅 徒歩12分 中央・総武線各停 市川駅 徒歩58分		
間取詳細			
構造・規模	木造 2階建 1-2階		
専有面積	78.07㎡	向き	南東
築年月	1978年9月	契約期間	2年
損害保険	有	入居時期	相談
駐車場	付(無料) 1台駐車可 駐輪場 バイク置き場		
設備	2口コンロ, 3点給湯, インターホン, ガスキッチン, ガスコンロ設置済, ガス給湯, キッチンに窓, クローゼ		
その他費用			
入居諸条件	ペット相談 事務所相談 性別不問 二人可 子供可		
保証会社	必須 初回委託料賃料総額の50%、以降毎年1万円がかかります。		
備考	人気のペット飼育相談可の戸建て賃貸 駐車場付き		

図面と現況が異なる場合は現況が優先となります。

間取りの「S」はサービスルーム(納戸)です。

情報更新日2026年7月1日

No.sk0000070266



東京都知事(5)第83270号
(公社)全日本不動産協会会員, (公社)首都圏不動産公正取引協議会加盟
株式会社CLCコーポレーション 新小岩店
東京都葛飾区新小岩1丁目51-4新小岩ルミエールビル1階
TEL:03-5678-0865 FAX:03-5678-0866
E-mail: shinkoiwa@clcnet.jp
URL: https://clcnetwork.co.jp/shop_shinkoiwa.html



携帯サイトから物件詳細を閲覧できます!

取引態様	手数料負担の割合	貸主	0%	借主	100%
仲介	手数料配分の割合	元付	0%	客付	100%