

FOR RENT

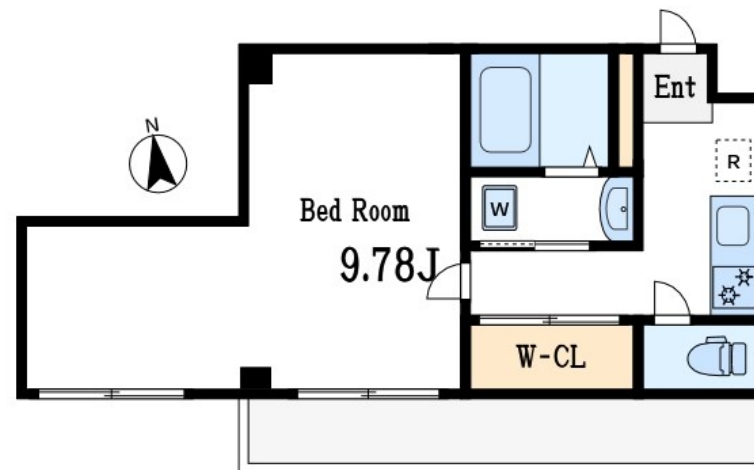
賃料	管理費等
75,000円	2,500円

2F以上,通風良好,南面バルコニー,駅まで平坦,閑静な住宅街

【外観】



【間取り図】



間取り	1K		
敷金	無	礼金	1ヶ月
敷引/償却金	-	保証金	-
物件種別	アパート		
建物名・部屋番号	アンブルールフェールリリエンハイム		
物件所在地	東京都江戸川区松江2丁目28-3		
交通	都営新宿線 船堀駅 徒歩23分 中央・総武線各停 新小岩駅 徒歩33分		
間取詳細	洋室(9.78畳) K(2畳)		
構造・規模	鉄骨 3階建 3階		
専有面積	28.28㎡	向き	南
築年月	2007年8月	契約期間	2年
損害保険	有	入居時期	相談
駐車場	要問い合わせ 駐輪場		
設備	2口コンロ, 3点給湯, TVインターホン, インターネット専用線配線済み, インターホン, エアコン, ガスキ		
その他費用	[一時金] クリーニング代: 63,800円 スマートロック設定費: 27,500円 消毒代: 26,400円 [月次費用] 友の会費: 2,530円		
入居諸条件	ペット不可 性別不問 二人不可 法人可 単身限定		
保証会社	必須 初回保証委託料: 総賃料の80%、継続保証委託料: 20,000円/2年		
備考	広い居室が魅力 ウォークインクローゼット 設備充実		

図面と現況が異なる場合は現況が優先となります。

間取りの「S」はサービスルーム(納戸)です。

情報更新日2026年7月2日

No.sk0000070278

お問合せ先



東京都知事(5)第83270号

(公社)全日本不動産協会会員, (公社)首都圏不動産公正取引協議会加盟

株式会社CLCコーポレーション 新小岩店

東京都葛飾区新小岩1丁目51-4新小岩ルミエールビル1階

TEL:03-5678-0865

FAX:03-5678-0866

E-mail: shinkoiwa@clcnet.jp

URL: https://clcnetwork.co.jp/shop_shinkoiwa.html



携帯サイトから物件詳細を閲覧できます!

取引態様	手数料負担の割合	貸主	借主
仲介	手数料配分の割合	元付	客付