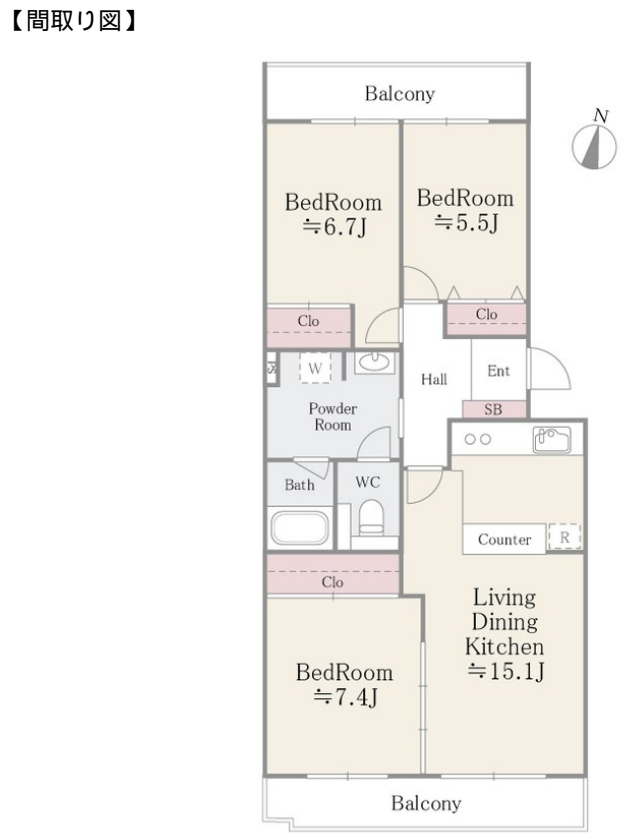


FOR RENT

賃料	管理費等
173,000円	10,000円

2面バルコニー,玄関ホール,振り分け,通風良好,南面バルコニー,南面リビング,両面バルコニー,駅まで平坦,外壁タイル張り,メールボックス



間取り	3LDK		
敷金	1ヶ月	礼金	1ヶ月
敷引/償却金	-	保証金	-
物件種別	マンション		
建物名・部屋番号	ラポール中川		
物件所在地	東京都足立区中川4丁目40-8		
交通	常磐線各停 亀有駅 徒歩7分 東京メトロ千代田線 北綾瀬駅 徒歩25分		
間取詳細			
構造・規模	鉄筋コンクリート 4階建 2階		
専有面積	79.62㎡	向き	南
築年月	1992年6月	契約期間	2年
損害保険	有	入居時期	2026年8月下旬予定
駐車場	駐輪場		
設備	2口コンロ,3点給湯,B S,C A T V,I Hクッキングヒーター,T Vインターホン,インターホン,エアコ		
その他費用	[一時金] 鍵交換費:33,000円 [月次費用] 引落手数料:220円		
入居諸条件	事務所不可		
保証会社	必須 初回保証委託料(最低15,000円):月額賃料等の50%、2年目以降:10,000円/年		
備考			

図面と現況が異なる場合は現況が優先となります。

間取りの「S」はサービスルーム(納戸)です。

情報更新日2026年7月3日

No.sk0000070294



東京都知事(5)第83270号
(公社)全日本不動産協会会員,(公社)首都圏不動産公正取引協議会加盟

株式会社CLCコーポレーション 新小岩店

東京都葛飾区新小岩1丁目51-4新小岩ルミエールビル1階
TEL:03-5678-0865 FAX:03-5678-0866
E-mail:shinkoiwa@clcnet.jp
URL:https://clcnetwork.co.jp/shop_shinkoiwa.html



携帯サイトから物件詳細を閲覧できます!

取引態様	手数料負担の割合	貸主	借主
	手数料配分の割合	元付	客付
仲介			