

# FOR RENT

賃料	管理費等
210,000円	20,000円

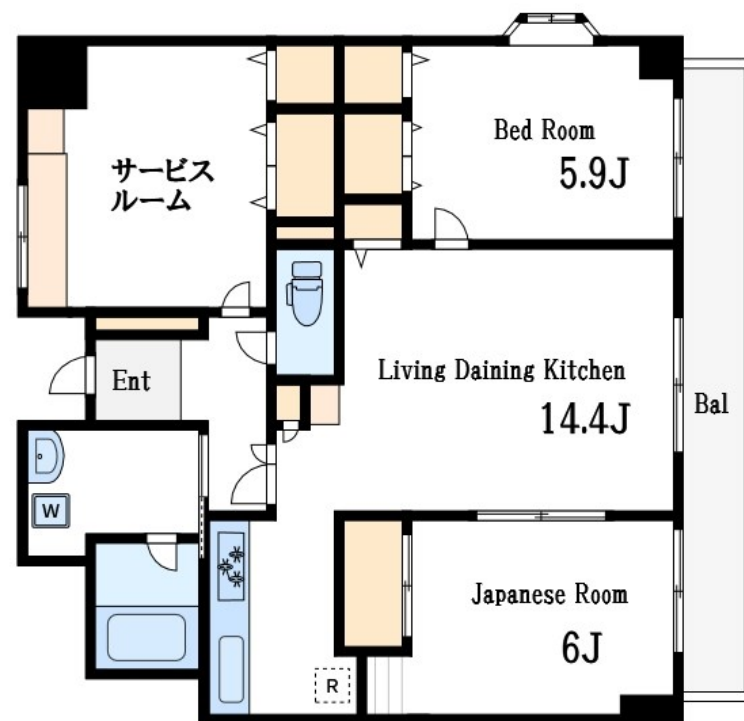
## 本物件についてのさらに詳しい情報、または見学

2F以上,2面採光,オートロック,セキュリティ有り,角住戸,畳コーナー,眺望良好,通風良好,陽当たり良好,駅まで平坦,閑静な住宅街,メールボックス

【外観】



【間取り図】



図面と現況が異なる場合は現況が優先となります。

間取りの「S」はサービスルーム(納戸)です。

間取り	2SLDK		
敷金	1ヶ月	礼金	1ヶ月
敷引/償却金	-	保証金	-
物件種別	マンション		
建物名・部屋番号	ドミール・コンフォール		
物件所在地	東京都江戸川区西瑞江5丁目1-4		
交通	都営新宿線 一之江駅 徒歩5分 都営新宿線 船堀駅 徒歩20分		
間取詳細	LDK(14.4畳) 和室(6畳) 洋室(6畳) S(6畳)		
構造・規模	鉄骨鉄筋コンクリート 13階建 3階		
専有面積	74.46㎡	向き	南
築年月	1999年8月	契約期間	2年
損害保険	有	入居時期	相談
駐車場	要問い合わせ 駐輪場		
設備	2口コンロ,3口以上コンロ,3点給湯,B S,C A T V,C A T Vインターネット,C S,T Vインターホン		
その他費用	[一時金] 鍵交換代: 23,100円 アイディサポート24: 16,500円 室内消毒代: 16,500円		
入居諸条件	ペット不可 性別不問 二人可 高齢者相談 法人可		
保証会社	必須 初回保証委託料50%、以降1年毎に15,000円		
備考	オートロック・宅配BOX等設備充実 広いリビングが魅力		

情報更新日2026年7月3日

No.sk0000070305

お問合せ先



東京都知事(5)第83270号

(公社)全日本不動産協会会員,(公社)首都圏不動産公正取引協議会加盟

### 株式会社CLCコーポレーション 新小岩店

東京都葛飾区新小岩1丁目51-4新小岩ルミエールビル1階

TEL:03-5678-0865

FAX:03-5678-0866

E-mail: shinkoiwa@clcnet.jp

URL: https://clcnetwork.co.jp/shop\_shinkoiwa.html



携帯サイトから物件詳細を閲覧できます!

取引態様	手数料負担の割合	貸主	借主
仲介	手数料配分の割合	元付	客付