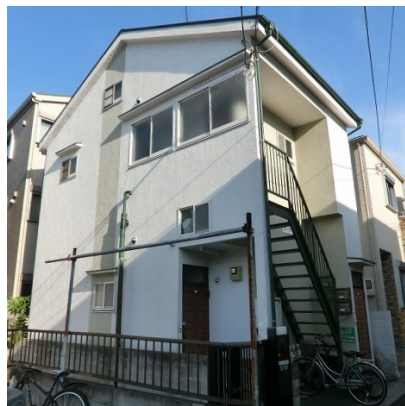


# FOR RENT

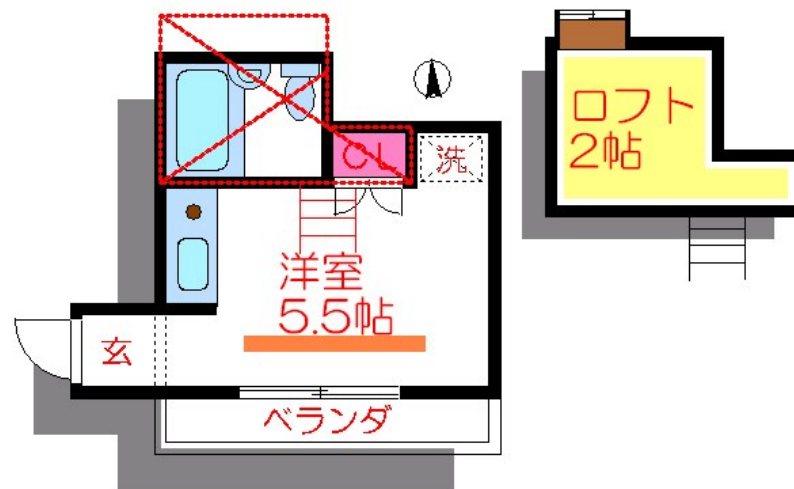
|         |      |
|---------|------|
| 賃料      | 管理費等 |
| 60,000円 | 0円   |

ロフト,角住戸,通風良好,南西角住戸,南面バルコニー,駅まで平坦,駅前,閑静な住宅街,メールボックス

【外観】



【間取り図】



|          |  |      |    |
|----------|--|------|----|
| 間取り      | 1R   |      |    |
| 敷金       | 無  | 礼金   | 無  |
| 敷引/償却金   | -  | 保証金  | -  |
| 物件種別     | アパート   |      |    |
| 建物名・部屋番号 | カーサヴェルデ  |      |    |
| 物件所在地    | 東京都荒川区南千住7丁目3-4                                    |      |    |
| 交通       | 東京メトロ日比谷線 南千住駅 徒歩4分<br>都電荒川線 三ノ輪橋駅 徒歩10分           |      |    |
| 間取詳細     | 洋室(5.5畳) ロフト(2畳)                                   |      |    |
| 構造・規模    | 木造 2階建 1階  |      |    |
| 専有面積     | 13㎡  | 向き   | 南  |
| 築年月      | 1991年5月  | 契約期間 | 2年 |
| 損害保険     | 有  | 入居時期 | 即時 |
| 駐車場      | 駐輪場  |      |    |
| 設備       | IHクッキングヒーター,エアコン,ガス給湯,クローゼット,シャワー,トイレ有,バス有,フローリング, |      |    |
| その他費用    | [一時金] 退去負担金: 60,000円                               |      |    |
| 入居諸条件    | ペット不可 楽器等の使用不可 性別不問 二人不可                           |      |    |
| 保証会社     | 必須 エボスカード 初回: 総賃料の40% (月次: 総賃料の1%) 法人は応相談          |      |    |
| 備考       | 敷金・礼金なしで初期費用お得 人気のロフト付                             |      |    |

図面と現況が異なる場合は現況が優先となります。

間取りの「S」はサービスルーム(納戸)です。

情報更新日2021年5月6日

No.as0000036178

お問合せ先



東京都知事(4)第83270号  
公益社団法人全日本不動産協会

株式会社CLCコーポレーション 浅草店

東京都台東区花川戸1丁目3-3 Casa Arroz浅草1F

TEL:03-5826-3730

FAX:03-5826-3731

E-mail: asakusa@clcnet.jp

URL: https://clcnetwork.co.jp/shop\_asakusa.html



携帯サイトから物件詳細を閲覧できます!

|      |          |    |    |
|------|----------|----|----|
| 取引態様 | 手数料負担の割合 | 貸主 | 借主 |
| 仲介   | 手数料配分の割合 | 元付 | 客付 |