

FOR RENT

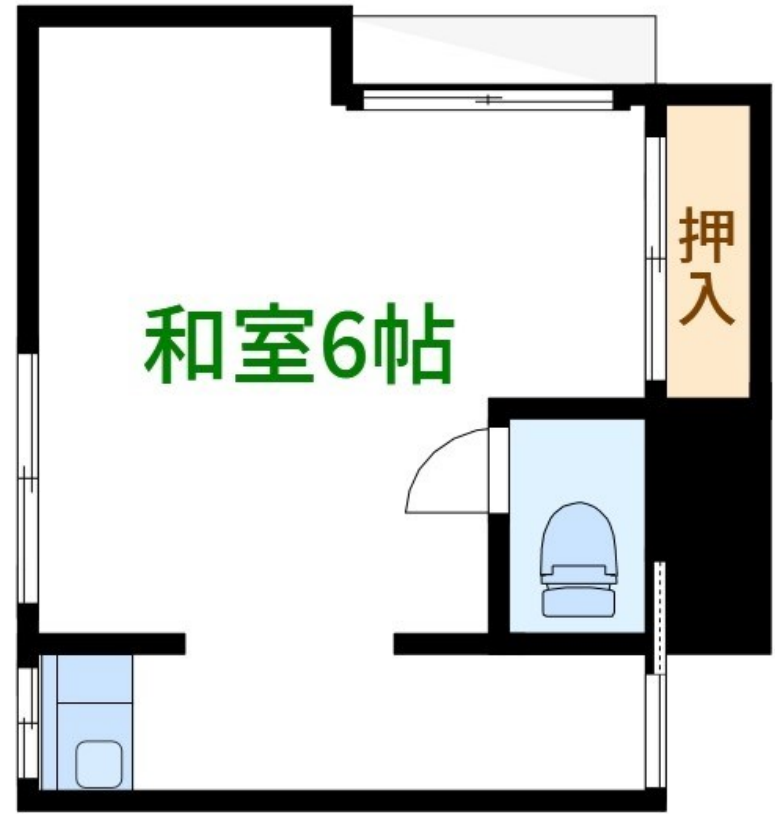
賃料	管理費等
50,000円	2,500円

2 F 以上,最上階,上階無し,通風良好,駅まで平坦,閑静な住宅街,メールボックス

【外観】



【間取り図】



図面と現況が異なる場合は現況が優先となります。

間取りの「S」はサービスルーム(納戸)です。

間取り	1K		
敷金	1ヶ月	礼金	1ヶ月
敷引/償却金	-	保証金	無
物件種別	アパート		
建物名・部屋番号	第二みどり荘 103号室		
物件所在地	東京都墨田区東向島 5丁目23-3		
交通	東武スカイツリーライン 東向島駅 徒歩6分 京成押上線 八広駅 徒歩8分		
間取詳細	和室(6畳) K(0.5畳)		
構造・規模	木造 2階建 1階		
専有面積	12.38㎡	向き	東
築年月	1964年12月	契約期間	2年
損害保険	有	入居時期	即時
駐車場	近隣駐車場 24000円/月 ~ 駐輪場		
設備	CATV, CATVインターネット, エアコン, トイレ共同, 押入, 収納有, シャワールーム, 内階段		
その他費用	[一時金] クリーニング代: 50,000円		
入居諸条件	ペット不可 学生可 高齢者相談 法人可 単身限定		
保証会社	必須 初回保証料: 総賃料の50% (更新: 1万円/年) 法人は応相談		
備考			

情報更新日2024年8月3日

No.as0000047409



東京都知事(5)第83270号
(公社)全日本不動産協会会員, (公社)首都圏不動産公正取引協議会加盟
株式会社CLCコーポレーション 浅草店
東京都台東区花川戸1丁目3-3 Casa Arroz浅草1F
TEL:03-5826-3730 FAX:03-5826-3731
E-mail: asakusa@clcnet.jp
URL: https://clcnetwork.co.jp/shop_asakusa.html



携帯サイトから物件詳細を閲覧できます!

取引態様	手数料負担の割合	貸主	0%	借主	100%
仲介	手数料配分の割合	元付	0%	客付	100%