

FOR RENT

賃料	管理費等
37,000円	2,500円

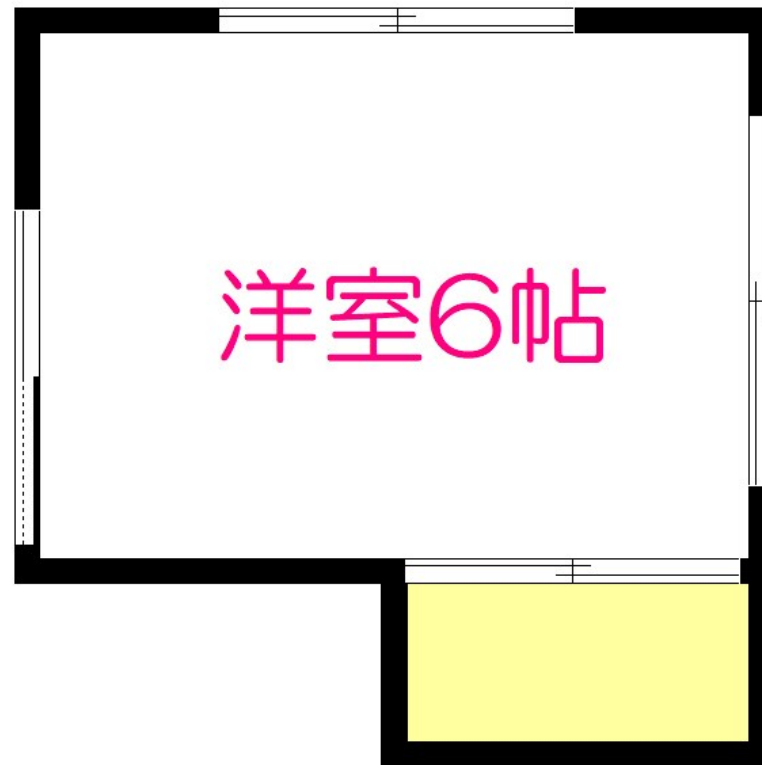
本物件についてのさらに詳しい情報や見学をご希

2 F 以上, 2 面採光, 角住戸, 最上階, 通風良好, 陽当たり良好, 駅まで平坦, 閑静な住宅街, メールボックス

【外観】



【間取り図】



間取り	1R		
敷金	無	礼金	無
敷引 / 償却金	-	保証金	無
物件種別	アパート		
建物名・部屋番号	第一みどり荘		
物件所在地	東京都墨田区東向島 5 丁目23-3		
交通	東武スカイツリーライン 東向島駅 徒歩6分 京成押上線 八広駅 徒歩8分		
間取詳細	洋室(6畳)		
構造・規模	木造 2階建 2階		
専有面積	11.55㎡	向き	東
築年月	1964年12月	契約期間	2年
損害保険	有	入居時期	即時
駐車場	駐輪場		
設備	CATV, CATVインターネット, CATV使用料不要, エアコン, トイレ共同, フローリング, 押入, 火災		
その他費用	[一時金] 退去時清掃費用: 37,000円		
入居諸条件	ペット不可 楽器等の使用不可 学生可 高齢者相談		
保証会社	必須 初回保証料: 総賃料の50% (更新: 1万円/年) 法人は応相談		
備考	敷金・礼金なし 角部屋 収納 エアコン フローリング		

図面と現況が異なる場合は現況が優先となります。

間取りの「S」はサービスルーム(納戸)です。

情報更新日2024年7月26日

No.as0000048136

お問合せ先



東京都知事(5)第83270号

(公社)全日本不動産協会会員, (公社)首都圏不動産公正取引協議会加盟

株式会社CLCコーポレーション 浅草店

東京都台東区花川戸1丁目3-3 Casa Arroz浅草1F

TEL:03-5826-3730

FAX:03-5826-3731

E-mail: asakusa@clcnet.jp

URL: https://clcnetwork.co.jp/shop_asakusa.html



携帯サイトから物件詳細を閲覧できます!

取引態様	手数料負担の割合	貸主	0%	借主	100%
仲介	手数料配分の割合	元付	0%	客付	100%