

FOR RENT

| 賃料 | 管理費等 |
|----------|---------|
| 120,000円 | 10,000円 |

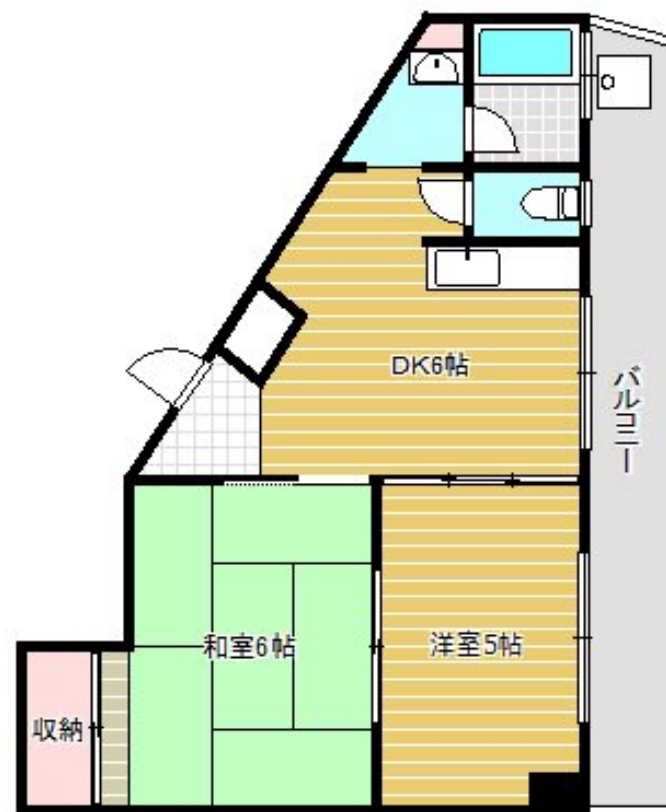
ペット飼育時条件変更有（1匹目：賃料5,000円増

2F以上,2面採光,オートロック,モニタ付オートロック,角住戸,最上階,上階無し,眺望良好,通風良好,陽当たり良好,バス2路線,駅まで平坦,外壁タイル張り,閑静な住宅街,防犯カメラ,メールボックス

【外観】



【間取り図】



図面と現況が異なる場合は現況が優先となります。

間取りの「S」はサービスルーム(納戸)です。

| 間取り | 2DK | | |
|----------|--|------|----|
| 敷金 | 無 | 礼金 | 無 |
| 敷引/償却金 | - | 保証金 | 無 |
| 物件種別 | マンション | | |
| 建物名・部屋番号 | ミトモビル岳洋マンション | | |
| 物件所在地 | 東京都台東区浅草4丁目28-13 | | |
| 交通 | つくばエクスプレス 浅草[つくばEXP]駅 徒歩6分 | | |
| 間取詳細 | 和室(6畳) 洋室(5畳) DK(6畳) | | |
| 構造・規模 | 鉄骨鉄筋コンクリート7階建7階 | | |
| 専有面積 | 41.9㎡ | 向き | 西 |
| 築年月 | 1979年10月 | 契約期間 | 2年 |
| 損害保険 | 有 | 入居時期 | 相談 |
| 駐車場 | 要問い合わせ 駐輪場 | | |
| 設備 | 2口コンロ,TVインターホン,ガスキッチン,ガスコンロ設置可,クッションフロア,クローゼット,シャワ | | |
| その他費用 | [一時金] クリーニング代:60,500円 [備考] ペット飼育時条件変更有(1匹目:賃料5,000円増額、2匹目以降:1匹につき、賃料3,000円増額) | | |
| 入居諸条件 | ペット可 二人可 法人可 单身可 | | |
| 保証会社 | 必須 契約時、月額賃料等総額の50% | | |
| 備考 | お部屋探しはCLCコーポレーション浅草店にお任せください | | |

情報更新日2026年1月14日

No.as0000048870

お問合せ先



東京都知事(5)第83270号

(公社)全日本不動産協会会員,(公社)首都圏不動産公正取引協議会加盟

株式会社CLCコーポレーション 浅草店

東京都台東区花川戸1丁目5-2サテライトフジビル10F

TEL:03-5826-3730

FAX:03-5826-3731

E-mail: asakusa@clcnet.jp

URL: https://clcnetwork.co.jp/shop_asakusa.html



携帯サイトから物件詳細を閲覧できます！

| 取引態様 | 手数料負担の割合 | 貸主 | 0% | 借主 | 100% |
|------|----------|----|----|----|------|
| 仲介 | 手数料配分の割合 | 元付 | 0% | 客付 | 100% |