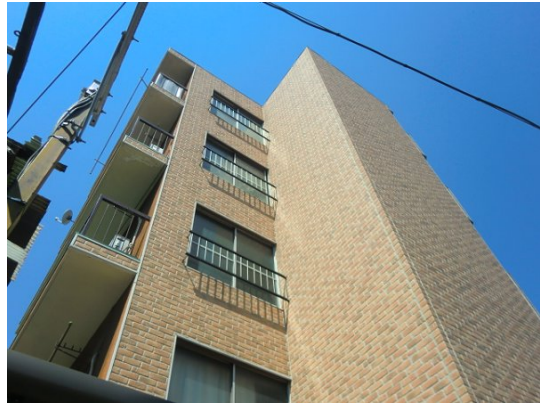


FOR RENT

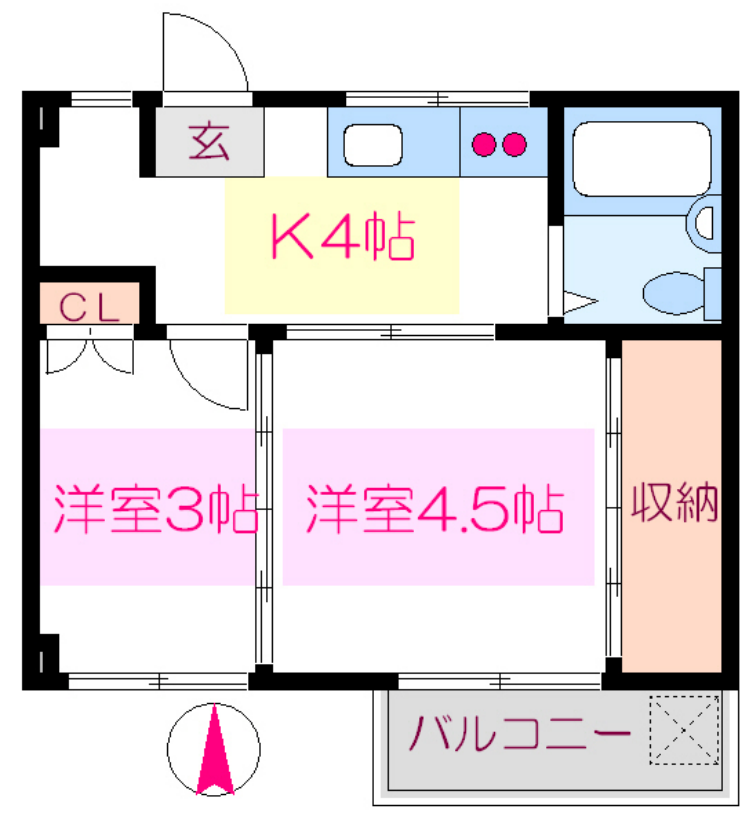
賃料	管理費等
68,000円	0円

2 F 以上,通風良好,南面バルコニー,陽当たり良好,駅まで平坦,閑静な住宅街,始発駅,メールボックス

【外観】



【間取り図】



間取り	2K		
敷金	1ヶ月	礼金	1ヶ月
敷引/償却金	-	保証金	無
物件種別	マンション		
建物名・部屋番号	幸興業ビル		
物件所在地	東京都墨田区横川 1丁目2-4		
交通	東武スカイツリーライン とうきょうスカイツリー駅 徒歩10分		
間取詳細	洋室(4.5畳) 洋室(3畳) K(4畳)		
構造・規模	鉄筋コンクリート 5階建 4階		
専有面積	25㎡	向き	南
築年月	1974年4月	契約期間	2年
損害保険	有	入居時期	即時
駐車場	駐輪場		
設備	2口コンロ, C A T V, エアコン, ガスキッチン, ガスコンロ設置可, ガス給湯, キッチンに窓, クローゼット		
その他費用			
入居諸条件	ペット相談 学生可 性別不問 二人相談 法人可		
保証会社	必須 初回保証料: 総賃料の50% (更新: 1万円/年) 法人は応相談		
備考			

図面と現況が異なる場合は現況が優先となります。

間取りの「S」はサービスルーム(納戸)です。

情報更新日2024年11月27日

No.as0000049909



東京都知事(5)第83270号
(公社)全日本不動産協会会員, (公社)首都圏不動産公正取引協議会加盟
株式会社CLCコーポレーション 浅草店
東京都台東区花川戸1丁目3-3 Casa Arroz浅草1F
TEL:03-5826-3730 FAX:03-5826-3731
E-mail: asakusa@clcnet.jp
URL: https://clcnetwork.co.jp/shop_asakusa.html



携帯サイトから物件詳細を閲覧できます!

取引態様	手数料負担の割合	貸主	0%	借主	100%
仲介	手数料配分の割合	元付	0%	客付	100%