

FOR RENT

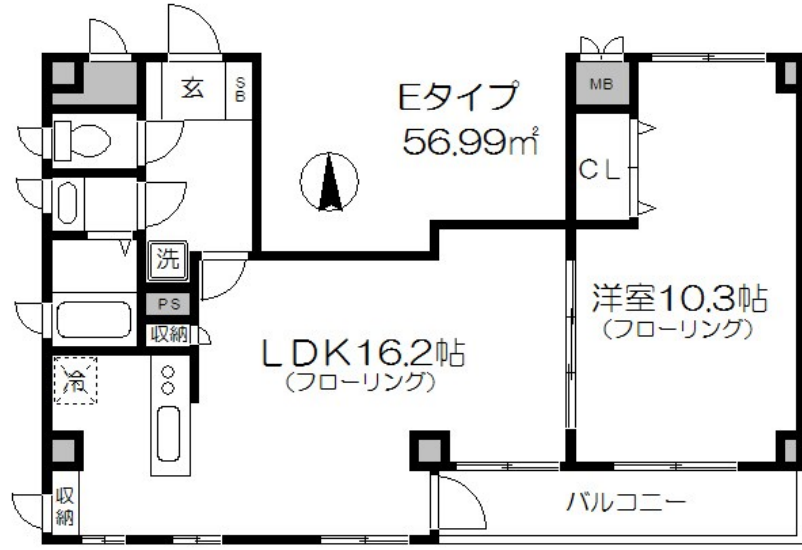
賃料	管理費等
160,000円	5,000円

2F以上,2面採光,ダブルロック,ディンプルキー,モニタ付オートロック,角住戸,玄関ホール,通風良好,南西角住戸,南面バルコニー,南面リビング,陽当たり良好,駅まで平坦,外壁タイル張り,防犯カメラ,メ

【外観】



【間取り図】



間取り	1LDK		
敷金	1ヶ月	礼金	1ヶ月
敷引/償却金	1ヶ月 -	保証金	-
物件種別	マンション		
建物名・部屋番号	墨東マンション		
物件所在地	東京都墨田区亀沢3丁目4-10		
交通	都営大江戸線 両国駅 徒歩8分 東京メトロ半蔵門線 錦糸町駅 徒歩12分		
間取詳細	洋室(10.3畳) LDK(16.2畳)		
構造・規模	鉄筋コンクリート5階建3階		
専有面積	56.99㎡	向き	南
築年月	2014年5月	契約期間	2年
損害保険	有	入居時期	相談
駐車場	駐輪場		
設備	2口コンロ,3点給湯,TVインターホン,エアコン,カウンターキッチン,ガスキッチン,ガスコンロ設置済		
その他費用			
入居諸条件	ペット不可 楽器等の使用不可 性別不問 二人可		
保証会社	必須 初回保証料:総賃料の50%(更新:1万円/年) 法人は応相談		
備考			

図面と現況が異なる場合は現況が優先となります。

間取りの「S」はサービスルーム(納戸)です。

情報更新日2024年9月15日

No.as0000050570



東京都知事(5)第83270号
(公社)全日本不動産協会会員,(公社)首都圏不動産公正取引協議会加盟
株式会社CLCコーポレーション 浅草店
東京都台東区花川戸1丁目3-3 Casa Arroz浅草1F
TEL:03-5826-3730 FAX:03-5826-3731
E-mail: asakusa@clcnet.jp
URL: https://clcnetwork.co.jp/shop_asakusa.html



携帯サイトから物件詳細を閲覧できます!

取引態様	手数料負担の割合	貸主	0%	借主	100%
仲介	手数料配分の割合	元付	0%	客付	100%