

FOR RENT

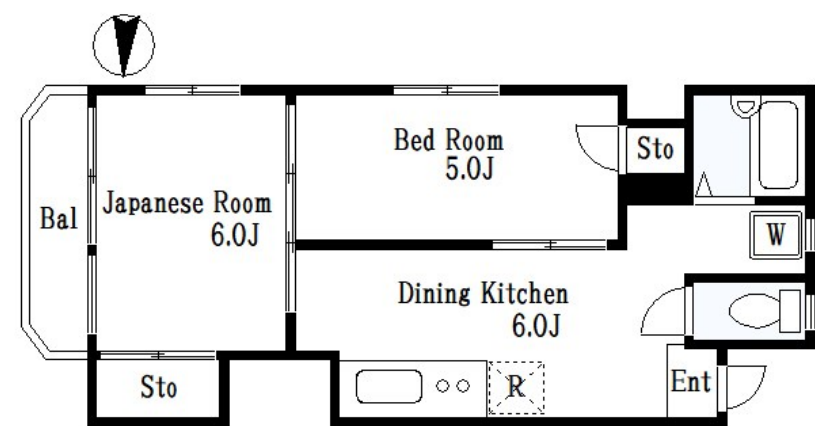
賃料	管理費等
110,000円	10,000円

2 F 以上, 2 面採光, 角住戸, 最上階, 上階無し, 振り分け, 眺望良好, 通風良好, 陽当たり良好, 駅まで平坦, 駅前, 閑静な住宅街

【外観】



【間取り図】



間取り	2DK		
敷金	1ヶ月	礼金	1ヶ月
敷引/償却金	-	保証金	-
物件種別	マンション		
建物名・部屋番号	パーク池田ビル		
物件所在地	東京都墨田区菊川 2丁目22-8		
交通	都営新宿線 菊川(東京)駅 徒歩4分 都営大江戸線 森下(東京)駅 徒歩8分		
間取詳細	和室(6畳) 洋室(5畳) DK(6畳)		
構造・規模	鉄筋コンクリート 5階建 4階		
専有面積	35㎡	向き	東
築年月	1986年10月下旬	契約期間	2年
損害保険	有	入居時期	即時
駐車場			
設備	インターホン, エアコン, ガスキッチン, ガスコンロ設置可, ガス給湯, シャワー, トイレ有, バス・トイレ別		
その他費用			
入居諸条件	ペット不可		
保証会社			
備考			

図面と現況が異なる場合は現況が優先となります。

間取りの「S」はサービスルーム(納戸)です。

情報更新日2024年9月18日

No.as0000050638



東京都知事(5)第83270号
(公社)全日本不動産協会会員, (公社)首都圏不動産公正取引協議会加盟
株式会社CLCコーポレーション 浅草店
東京都台東区花川戸1丁目3-3 Casa Arroz浅草1F
TEL:03-5826-3730 FAX:03-5826-3731
E-mail: asakusa@clcnet.jp
URL: https://clcnetwork.co.jp/shop_asakusa.html



携帯サイトから物件詳細を閲覧できます!

取引態様	手数料負担の割合	貸主	借主
仲介	手数料配分の割合	元付	客付