

FOR RENT

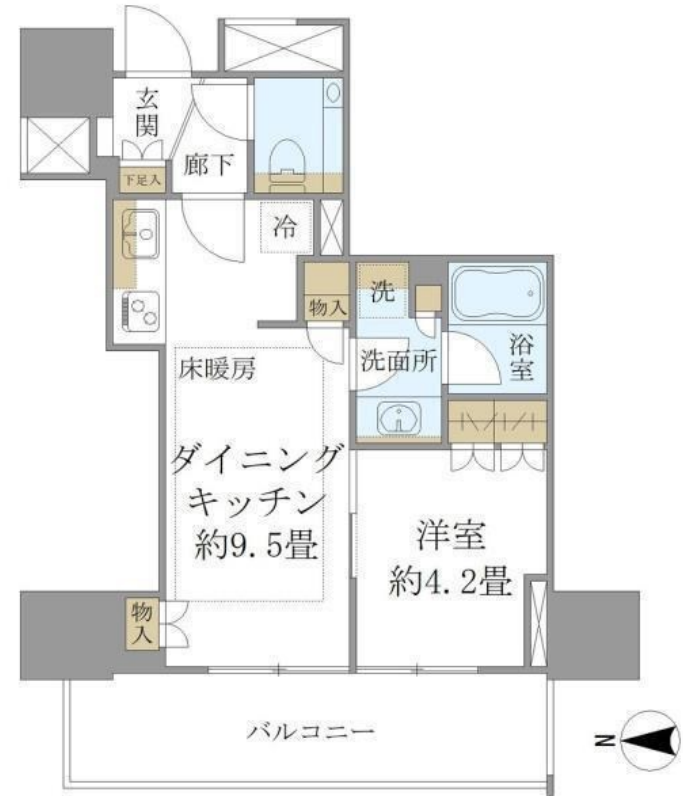
賃料	管理費等
170,000円	0円

2F以上,モニタ付オートロック,玄関ホール,分譲タイプ,防犯カメラ,メールボックス

【外観】



【間取り図】



間取り	1DK		
敷金	1ヶ月	礼金	1ヶ月
敷引/償却金	-	保証金	-
物件種別	マンション		
建物名・部屋番号	Brillia上野Garden		
物件所在地	東京都台東区東上野5丁目6-1		
交通	東京メトロ銀座線 稲荷町(東京)駅 徒歩3分 東京メトロ日比谷線 上野駅 徒歩6分		
間取詳細	洋室(4.2畳) DK(9.5畳)		
構造・規模	鉄筋コンクリート 19階建 10階		
専有面積	36.17㎡	向き	西
築年月	2021年10月	契約期間	定期借家契約 4年
損害保険		入居時期	2024年11月上旬予定
駐車場			
設備	2口コンロ,3点給湯,B S,C A T V,C S,T Vインターホン,エアコン,ガスキッチン,ガスコンロ設置		
その他費用	[一時金] T-Support Club会費:19,800円 退去時室内清掃費:64,000円		
入居諸条件	ペット不可 性別不問 二人可 ルームシェア不可		
保証会社	必須 初回保証料:総賃料の50%		
備考			

図面と現況が異なる場合は現況が優先となります。

間取りの「S」はサービスルーム(納戸)です。

情報更新日2024年9月16日

No.as0000050825



東京都知事(5)第83270号
(公社)全日本不動産協会会員,(公社)首都圏不動産公正取引協議会加盟
株式会社CLCコーポレーション 浅草店
東京都台東区花川戸1丁目3-3 Casa Arroz浅草1F
TEL:03-5826-3730 FAX:03-5826-3731
E-mail: asakusa@clcnet.jp
URL: https://clcnetwork.co.jp/shop_asakusa.html



携帯サイトから物件詳細を閲覧できます!

取引態様	手数料負担の割合	貸主	借主
仲介	手数料配分の割合	元付	客付