

FOR RENT

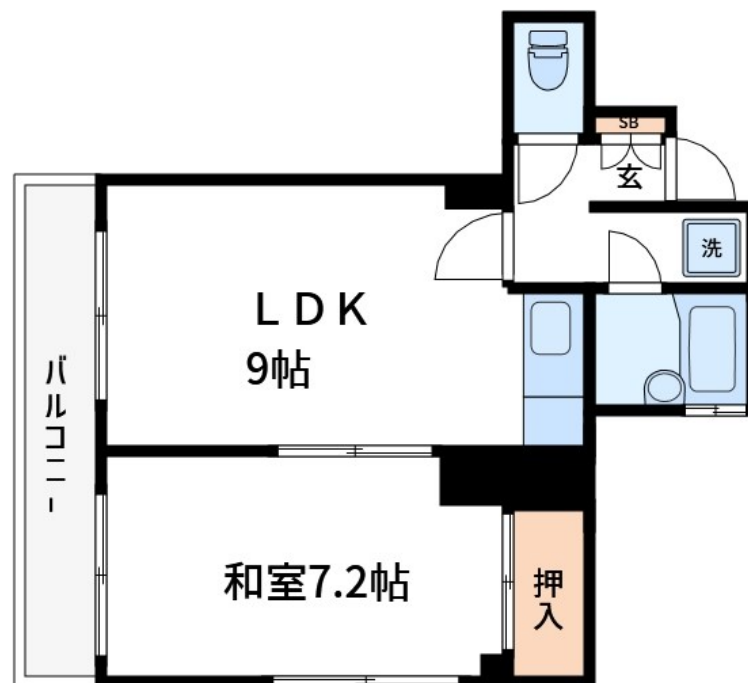
賃料	管理費等
86,000円	3,000円

2 F 以上, 2 面採光, 角住戸, 玄関ホール, 最上階, 上階無し, 南西角住戸, メールボックス

【外観】



【間取り図】



間取り	1LDK		
敷金	1ヶ月	礼金	1ヶ月
敷引/償却金	-	保証金	-
物件種別	マンション		
建物名・部屋番号	稲葉ハイツ		
物件所在地	東京都墨田区東向島 6 丁目25-19		
交通	京成押上線 京成曳舟駅 徒歩8分 東武伊勢崎線 東向島駅 徒歩6分		
間取詳細	和室(7.2畳) LDK(9畳)		
構造・規模	鉄骨 4階建 4階		
専有面積	39.05㎡	向き	南西
築年月	1990年8月	契約期間	2年
損害保険	有	入居時期	相談
駐車場	駐輪場		
設備	TVインターホン, エアコン, ガスキッチン, ガスコンロ設置可, ガス給湯, シャワー, シューズボックス, ト		
その他費用	[月次費用] 町会費: 300円		
入居諸条件	ペット不可 事務所不可 楽器等の使用不可 二人可		
保証会社	必須 初回保証料: 総賃料の50% (更新: 1万円/年) 法人は応相談		
備考			

図面と現況が異なる場合は現況が優先となります。

間取りの「S」はサービスルーム(納戸)です。

情報更新日2024年11月18日

No.as0000051052

お問合せ先



東京都知事(5)第83270号

(公社)全日本不動産協会会員, (公社)首都圏不動産公正取引協議会加盟

株式会社CLCコーポレーション 浅草店

東京都台東区花川戸1丁目3-3 Casa Arroz浅草1F

TEL:03-5826-3730

FAX:03-5826-3731

E-mail: asakusa@clcnet.jp

URL: https://clcnetwork.co.jp/shop_asakusa.html



携帯サイトから物件詳細を閲覧できます!

取引態様	手数料負担の割合	貸主	借主
仲介	手数料配分の割合	元付	客付