

FOR RENT

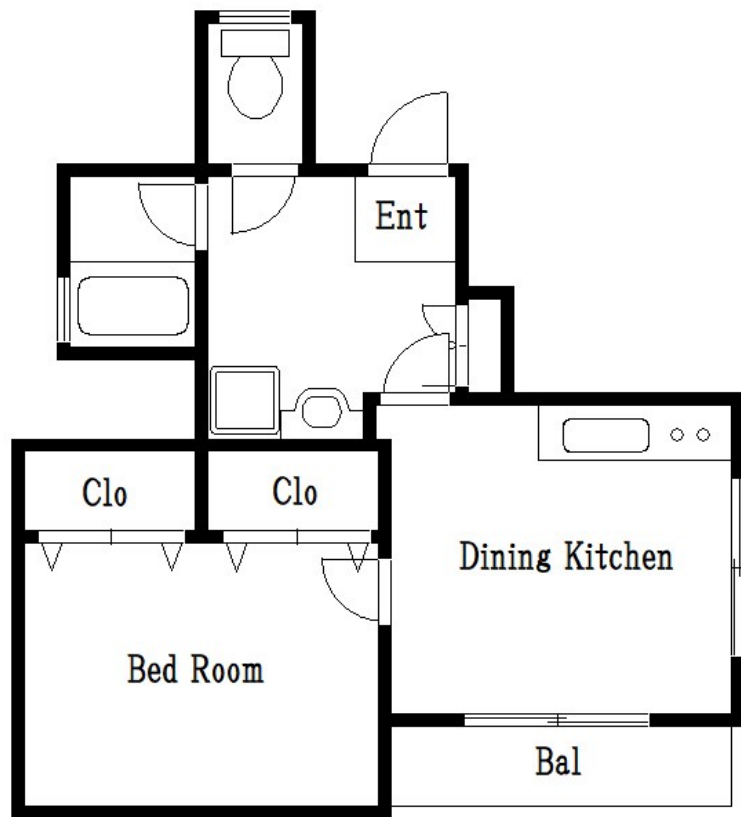
賃料	管理費等
95,000円	5,000円

2 F 以上, 2 面採光, 角住戸, 玄関ホール, メールボックス

【外観】



【間取り図】



図面と現況が異なる場合は現況が優先となります。

間取りの「S」はサービスルーム(納戸)です。

間取り	1DK		
敷金	1ヶ月	礼金	1ヶ月
敷引/償却金	-	保証金	-
物件種別	マンション		
建物名・部屋番号	ジュネスラヤマ		
物件所在地	東京都墨田区亀沢3丁目27-1		
交通	都営大江戸線 両国駅 徒歩9分 東京メトロ半蔵門線 錦糸町駅 徒歩12分		
間取詳細	DK(7畳) 洋室(6畳)		
構造・規模	鉄骨 5階建 2階		
専有面積	30㎡	向き	
築年月	1990年3月1日	契約期間	2年
損害保険	有	入居時期	2024年12月下旬予定
駐車場			
設備	3点給湯, CATV, インターホン, エアコン, ガスキッチン, ガスコンロ設置可, ガス給湯, キッチンに窓,		
その他費用			
入居諸条件	性別不問 法人可 単身可		
保証会社	必須 初回保証料: 総賃料の50% (更新: 1万円/年) 法人は応相談		
備考			

情報更新日2024年11月15日

No.as0000051078



東京都知事(5)第83270号
(公社)全日本不動産協会会員, (公社)首都圏不動産公正取引協議会加盟
株式会社CLCコーポレーション 浅草店
東京都台東区花川戸1丁目3-3 Casa Arroz浅草1F
TEL:03-5826-3730 FAX:03-5826-3731
E-mail: asakusa@clcnet.jp
URL: https://clcnetwork.co.jp/shop_asakusa.html



携帯サイトから物件詳細を閲覧できます!

取引態様	手数料負担の割合	貸主	借主
仲介	手数料配分の割合	元付	客付