

FOR RENT

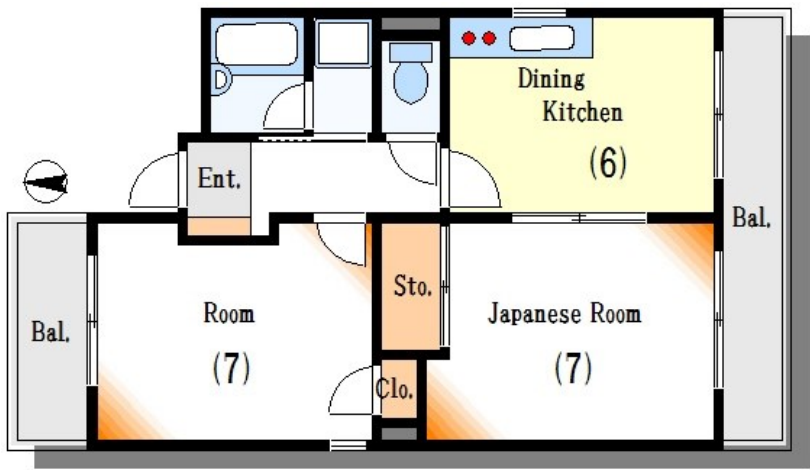
賃料	管理費等
111,000円	0円

1フロア1住戸, 2F以上, 2面バルコニー, 2面採光, 角住戸, 上階無し, 振り分け, 東南角住戸, 南西角住戸, 南面バルコニー, メールボックス

【外観】



【間取り図】



間取り	2DK		
敷金	1ヶ月	礼金	1ヶ月
敷引/償却金	1ヶ月 -	保証金	-
物件種別	マンション		
建物名・部屋番号	鎗田ビル		
物件所在地	東京都墨田区横川3丁目10-4		
交通	都営浅草線 押上駅 徒歩6分 東京メトロ半蔵門線 錦糸町駅 徒歩10分		
間取詳細			
構造・規模	鉄骨5階建4階		
専有面積	45㎡	向き	南
築年月	1990年11月下旬	契約期間	2年
損害保険	有	入居時期	2024年12月下旬予定
駐車場			
設備	2口コンロ, インターホン, エアコン, ガスキッチン, キッチンに窓, クローゼット, シャワー, シューズボツ		
その他費用			
入居諸条件	ペット可 性別不問 法人可 単身可		
保証会社	必須 初回保証料: 総賃料の50% (更新: 1万円/年) 法人は応相談		
備考			

図面と現況が異なる場合は現況が優先となります。

間取りの「S」はサービスルーム(納戸)です。

情報更新日2024年11月22日

No.as0000051080



東京都知事(5)第83270号
(公社)全日本不動産協会会員, (公社)首都圏不動産公正取引協議会加盟
株式会社CLCコーポレーション 浅草店
東京都台東区花川戸1丁目3-3 Casa Arroz浅草1F
TEL:03-5826-3730 FAX:03-5826-3731
E-mail: asakusa@clcnet.jp
URL: https://clcnetwork.co.jp/shop_asakusa.html



携帯サイトから物件詳細を閲覧できます!

取引態様	手数料負担の割合	貸主	借主
	手数料配分の割合	元付	客付
仲介			