

# FOR RENT

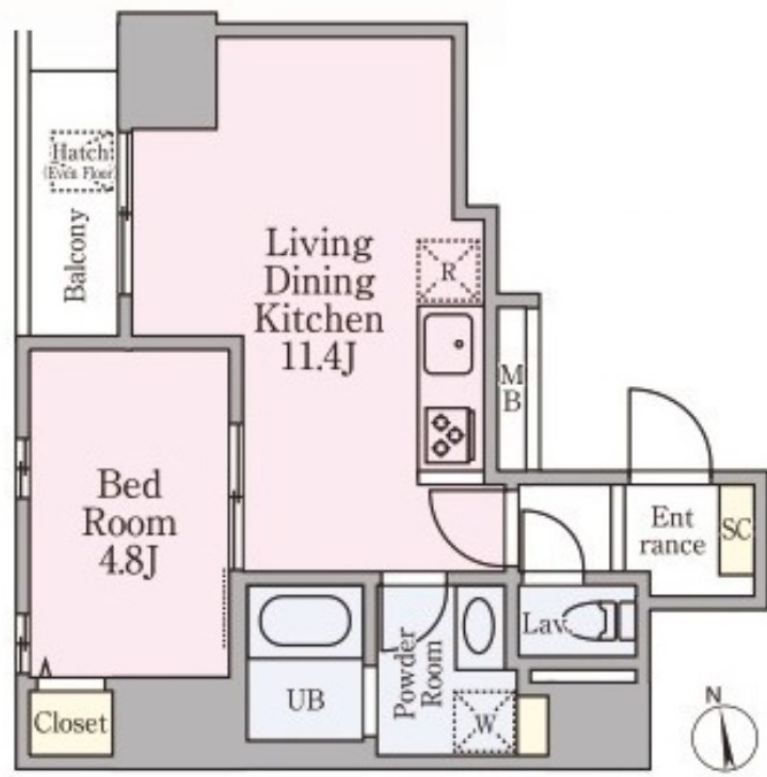
賃料	管理費等
156,000円	8,000円

2F以上,オートロック,ダブルロック,外壁タイル張り,メールボックス

【外観】



【間取り図】



間取り	1LDK		
敷金	1ヶ月	礼金	1ヶ月
敷引/償却金	-	保証金	-
物件種別	マンション		
建物名・部屋番号	Grande Maison浅草合羽橋		
物件所在地	東京都台東区西浅草2丁目20-5		
交通	つくばエクスプレス 浅草[つくばEXP]駅 徒歩5分		
間取詳細			
構造・規模	鉄筋コンクリート 11階建 6階		
専有面積	40.13㎡	向き	西
築年月	2022年5月	契約期間	2年
損害保険		入居時期	相談
駐車場	空無 駐輪場		
設備	3口以上コンロ, IHキッチンヒーター, TVインターホン, インターホン, エアコン, ガスコンロ設置済,		
その他費用	[一時金] 鍵交換費: 33,000円 ムシ駆除サービス: 16,500円 消毒・消臭サービス: 16,500円 [月次費用] 安心24サポート: 1,100円		
入居諸条件	ペット不可 事務所不可 楽器等の使用不可		
保証会社	必須 初回保証料: 月額総賃料50% 月額1.5%		
備考	お部屋探しはCLCコーポレーション浅草店へ! お電話、メールでのお問合せをお待ちしております!		

図面と現況が異なる場合は現況が優先となります。

間取りの「S」はサービスルーム(納戸)です。

情報更新日2024年11月24日

No.as0000051243



東京都知事(5)第83270号  
(公社)全日本不動産協会会員, (公社)首都圏不動産公正取引協議会加盟  
**株式会社CLCコーポレーション 浅草店**  
東京都台東区花川戸1丁目3-3 Casa Arroz浅草1F  
TEL:03-5826-3730 FAX:03-5826-3731  
E-mail: asakusa@clcnet.jp  
URL: https://clcnetwork.co.jp/shop\_asakusa.html



携帯サイトから物件詳細を閲覧できます!

取引態様	手数料負担の割合	貸主	借主
仲介	手数料配分の割合	元付	客付