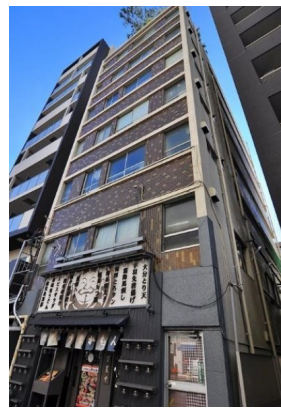


FOR RENT

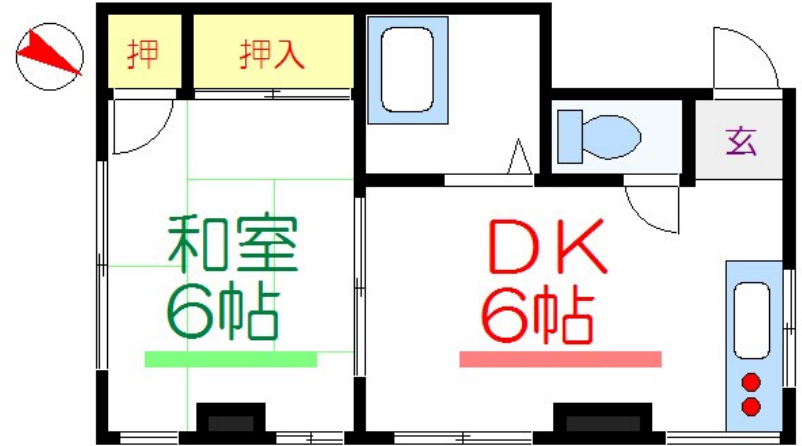
賃料	管理費等
60,000円	5,000円

2 F 以上, 2 面採光, 角住戸, 通風良好, 東南角住戸, 駅まで平坦, 駅前, メールボックス

【外観】



【間取り図】



間取り	1DK		
敷金	1ヶ月	礼金	1ヶ月
敷引 / 償却金	-	保証金	-
物件種別	マンション		
建物名・部屋番号	大和マンション		
物件所在地	東京都荒川区南千住 5 丁目37-5		
交通	東京メトロ日比谷線 南千住駅 徒歩2分 東京メトロ日比谷線 三ノ輪駅 徒歩9分		
間取詳細	DK(6畳) 和室(6畳)		
構造・規模	鉄筋コンクリート 8階建 5階		
専有面積	27㎡	向き	
築年月	1976年11月	契約期間	2年
損害保険	有	入居時期	2025年1月下旬予定
駐車場	近隣駐車場 26000円/月 ~ 駐輪場		
設備	2口コンロ, ガスキッチン, ガスコンロ設置可, ガス給湯, キッチンに窓, シャワー, トイレ有, バス・トイレ		
その他費用			
入居諸条件	ペット不可 性別不問 法人可 単身可		
保証会社	可 初回保証料: 総賃料の50% (更新: 1万円/年) 法人は応相談		
備考			

図面と現況が異なる場合は現況が優先となります。

間取りの「S」はサービスルーム(納戸)です。

情報更新日2025年1月21日

No.as0000051560



東京都知事(5)第83270号
 (公社)全日本不動産協会会員, (公社)首都圏不動産公正取引協議会加盟
株式会社CLCコーポレーション 浅草店
 東京都台東区花川戸1丁目3-3 Casa Arroz浅草1F
 TEL:03-5826-3730 FAX:03-5826-3731
 E-mail: asakusa@clcnet.jp
 URL: https://clcnetwork.co.jp/shop_asakusa.html



携帯サイトから物件詳細を閲覧できます!

取引態様	手数料負担の割合	貸主	借主
	手数料配分の割合	元付	客付
仲介			