

# FOR RENT

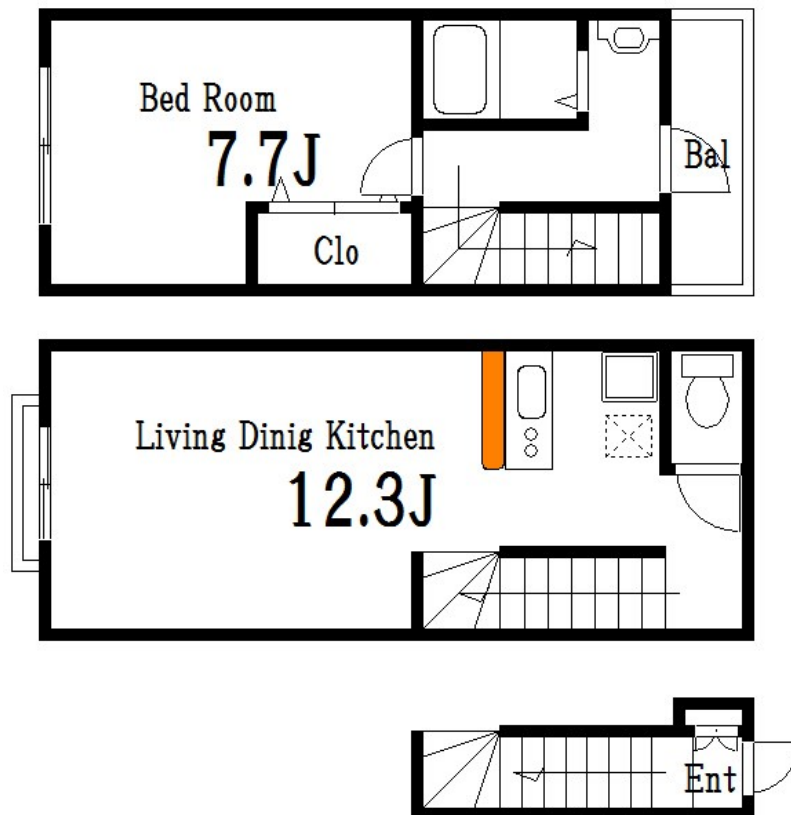
賃料	管理費等
128,000円	3,000円

2F以上, 2階LDK, メゾネット, 玄関ホール, 陽当たり良好, 内装リフォーム済, 駅まで平坦, 駅前, 閑静な住宅街, メールボックス

【外観】



【間取り図】



間取り	1LDK		
敷金	0.5ヶ月	礼金	1.5ヶ月
敷引/償却金	-	保証金	-
物件種別	アパート		
建物名・部屋番号	MIO 曳舟		
物件所在地	東京都墨田区東向島 2丁目		
交通	東武伊勢崎線 曳舟駅 徒歩1分 京成押上線 京成曳舟駅 徒歩4分		
間取詳細	洋室(7.7畳) LDK(12.3畳)		
構造・規模	軽量鉄骨 3階建 2階		
専有面積	50.51㎡	向き	
築年月	2010年3月	契約期間	2年
損害保険	有	入居時期	即時
駐車場	駐輪場		
設備	2口コンロ, 3点給湯, TVインターホン, インターホン, エアコン, エアコン 2台, カウンターキッチン, ガ		
その他費用	[一時金] 町会費: 300円 家財保険: 1,300円 鍵交換: 19,800円		
入居諸条件			
保証会社	必須 賃料等合計額の50%(最低保証料2万円)。[年間保証料] 1万円		
備考			

図面と現況が異なる場合は現況が優先となります。

間取りの「S」はサービスルーム(納戸)です。

情報更新日2025年1月5日

No.as0000051601

お問合せ先



東京都知事(5)第83270号

(公社)全日本不動産協会会員, (公社)首都圏不動産公正取引協議会加盟

**株式会社CLCコーポレーション 浅草店**

東京都台東区花川戸1丁目3-3 Casa Arroz浅草1F

TEL:03-5826-3730

FAX:03-5826-3731

E-mail: asakusa@clcnet.jp

URL: [https://clcnetwork.co.jp/shop\\_asakusa.html](https://clcnetwork.co.jp/shop_asakusa.html)



携帯サイトから物件詳細を閲覧できます!

取引態様	手数料負担の割合	貸主	借主
仲介	手数料配分の割合	元付	客付