

FOR RENT

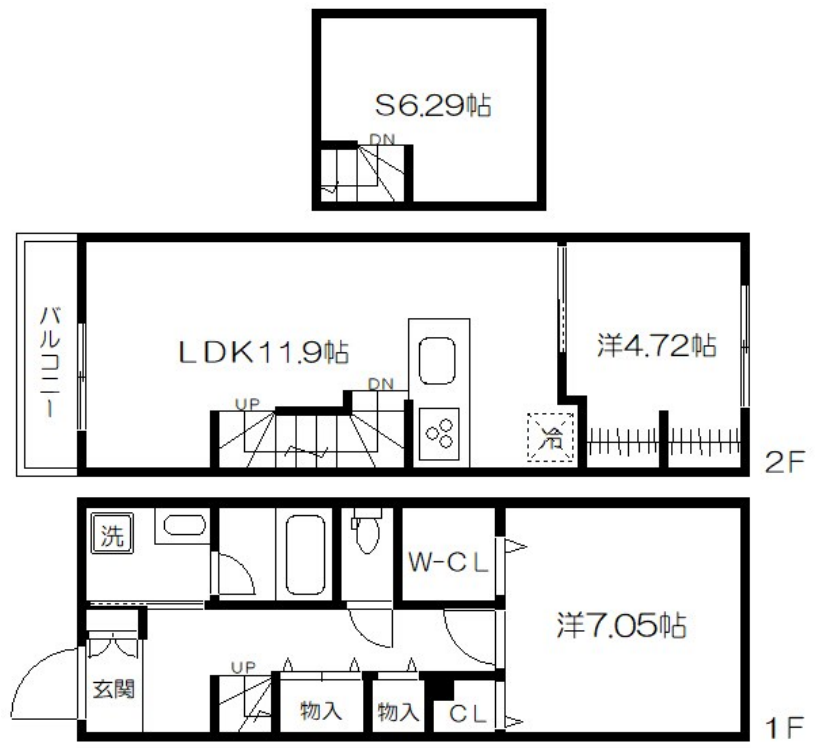
賃料	管理費等
150,000円	5,000円

ダブルロック,メゾネット,ロフト,玄関ホール,上階無し,振り分け,メールボックス,平置駐車場

【外観】



【間取り図】



間取り	2SLDK		
敷金	1ヶ月	礼金	無
敷引/償却金	- 1ヶ月	保証金	-
物件種別	アパート		
建物名・部屋番号	漆喰の家 高砂		
物件所在地	東京都葛飾区高砂5丁目52-3		
交通	京成本線 京成高砂駅 徒歩5分 京成金町線 柴又駅 徒歩14分		
間取詳細			
構造・規模	木造 2階建 1-2階		
専有面積	61.34㎡	向き	
築年月	2023年1月31日	契約期間	2年
損害保険		入居時期	2025年2月下旬予定
駐車場	駐輪場		
設備	3口以上コンロ,BS,CATV,CATVインターネット,TVインターホン,インターホン,エアコン,カ		
その他費用	[一時金] 町会費(2年分):4,800円		
入居諸条件	ペット不可 事務所不可 楽器等の使用不可		
保証会社	必須 初回保証料:月額総賃料の50% 継続保証料:1年毎に10,000円		
備考	町会費200円(2年分4,800円一括徴収) CATV(J:COM インターネットWi-Fi120Mコース無料・CS6チャンネル無料/インターネット320Mコース2,180円+税/1Gコース2,680円+税)		

図面と現況が異なる場合は現況が優先となります。

間取りの「S」はサービスルーム(納戸)です。

情報更新日2025年1月30日

No.as0000051815



東京都知事(5)第83270号
(公社)全日本不動産協会会員,(公社)首都圏不動産公正取引協議会加盟
株式会社CLCコーポレーション 浅草店
東京都台東区花川戸1丁目3-3 Casa Arroz浅草1F
TEL:03-5826-3730 FAX:03-5826-3731
E-mail: asakusa@clcnet.jp
URL: https://clcnetwork.co.jp/shop_asakusa.html



携帯サイトから物件詳細を閲覧できます!

取引態様	手数料負担の割合	貸主	借主
仲介	手数料配分の割合	元付	客付