

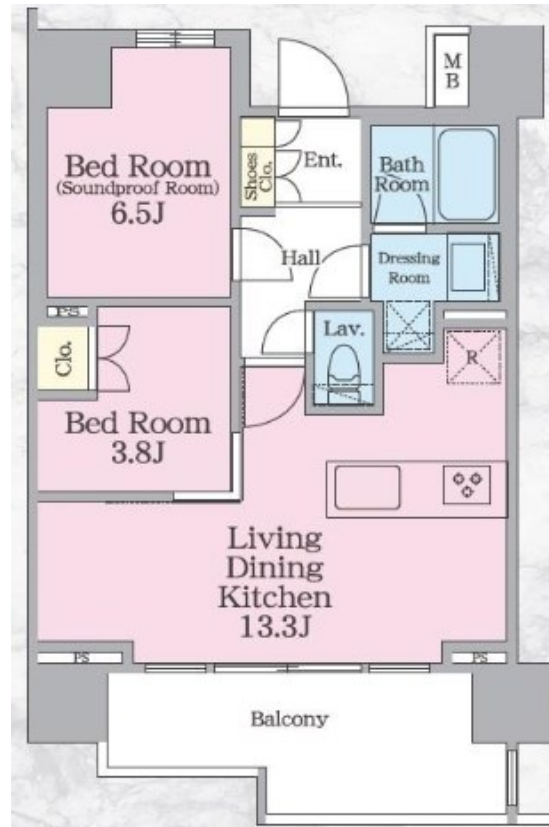
賃料	管理費等
229,000円	20,000円

2F以上,オートロック,玄関ホール,振り分け,外壁タイル張り,防犯カメラ,メールボックス

【外観】



【間取り図】



図面と現況が異なる場合は現況が優先となります。

間取りの「S」はサービスルーム(納戸)です。

間取り	2LDK		
敷金	無	礼金	無
敷引/償却金	-	保証金	-
物件種別	マンション		
建物名・部屋番号	LUXENA+OTO南千住(ラグゼナプラスオトミナミセンジュ)		
物件所在地	東京都荒川区南千住5丁目13-8		
交通	東京メトロ日比谷線 南千住駅 徒歩6分 都電荒川線 三ノ輪橋駅 徒歩9分		
間取詳細			
構造・規模	鉄筋コンクリート 14階建 7階		
専有面積	51.83㎡	向き	
築年月	2025年2月下旬	契約期間	2年
損害保険		入居時期	即時
駐車場	駐輪場		
設備	3口以上コンロ,BS,CATV,CS,TVインターホン,インターホン,エアコン,エアコン全室,オート		
その他費用	[一時金] 鍵設置費:11,000円 退去時クリーニング費用:108,900円 [月次費用] 町会費:200円		
入居諸条件	ペット可 事務所不可 楽器等の使用相談		
保証会社	必須 初回保証料:月額総賃料50% 月額保証料1%		
備考			

情報更新日2025年4月3日

No.as0000051818



東京都知事(5)第83270号
(公社)全日本不動産協会会員,(公社)首都圏不動産公正取引協議会加盟
株式会社CLCコーポレーション 浅草店
東京都台東区花川戸1丁目3-3 Casa Arroz浅草1F
TEL:03-5826-3730 FAX:03-5826-3731
E-mail: asakusa@clcnet.jp
URL: https://clcnetwork.co.jp/shop_asakusa.html



携帯サイトから物件詳細を閲覧できます!

取引態様	手数料負担の割合	貸主	借主
仲介	手数料配分の割合	元付	客付