

# FOR RENT

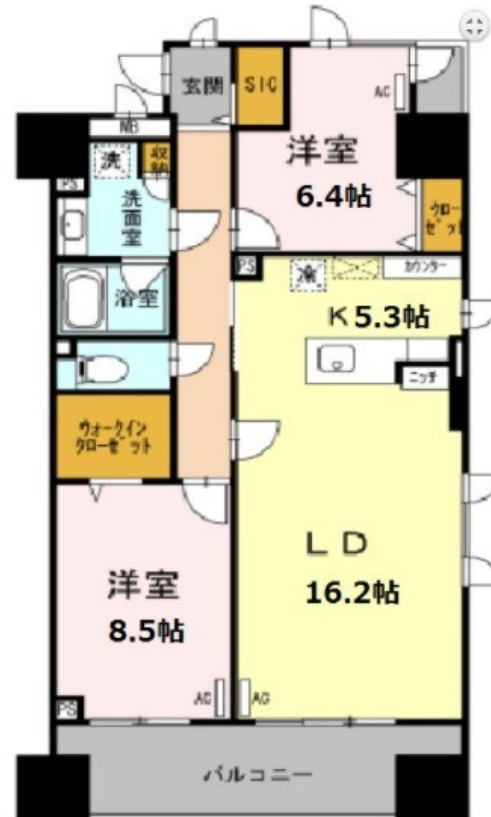
賃料	管理費等
238,000円	20,000円

2 F 以上, 2 面採光, 3 方角住戸, カードキー, モニタ付オートロック, 角住戸, 玄関ホール, 振り分け, 眺望良好, 通風良好, 南面バルコニー, 南面リビング, 陽当たり良好, バリアフリー, 駅まで平坦, 外壁タイル張り

【外観】



【間取り図】



間取り	2LDK		
敷金	1ヶ月	礼金	1ヶ月
敷引 / 償却金	- 無	保証金	無
物件種別	マンション		
建物名・部屋番号	ロイヤルパークスシーサー南千住		
物件所在地	東京都荒川区南千住 3 丁目41-7		
交通	東京メトロ日比谷線 南千住駅 徒歩9分 京成線 京成関屋駅 徒歩21分		
間取詳細	洋室(6.4畳) 洋室(8.5畳) LDK(21.5畳)		
構造・規模	鉄筋コンクリート 10階建 8階		
専有面積	84.88㎡	向き	南
築年月	2006年8月	契約期間	定期借家契約 3年
損害保険	有 20,000円 24ヶ月	入居時期	相談
駐車場	有(敷地内) 22000円/月 ~ 駐輪場 バイク置き場		
設備	24時間換気システム, 3口以上コンロ, 3点給湯, B S, C S, T V インターホン, ウォークインクローゼット		
その他費用	[一時金] 鍵交換代: 22,000円 [備考] ペット飼育の場合、別途3,300円(月額)		
入居諸条件	ペット可 事務所不可 楽器等の使用相談 性別不問		
保証会社	必須 初回保証料: 総賃料50% ~		
備考	ウォークインクローゼット 角部屋 振分タイプ 追焚き		

図面と現況が異なる場合は現況が優先となります。

間取りの「S」はサービスルーム(納戸)です。

情報更新日2025年12月1日

No.as0000054150

お問合せ先



東京都知事(5)第83270号

(公社)全日本不動産協会会員, (公社)首都圏不動産公正取引協議会加盟

株式会社CLCコーポレーション 浅草店

東京都台東区花川戸 1 丁目5-2サテライトフジビル10F

TEL:03-5826-3730

FAX:03-5826-3731

E-mail: asakusa@clcnet.jp

URL: https://clcnetwork.co.jp/shop\_asakusa.html



携帯サイトから物件詳細を閲覧できます！

取引態様	手数料 負担の割合	貸主	借主
仲介	手数料 配分の割合	元付	客付