

賃料	管理費等
180,000円	18,000円

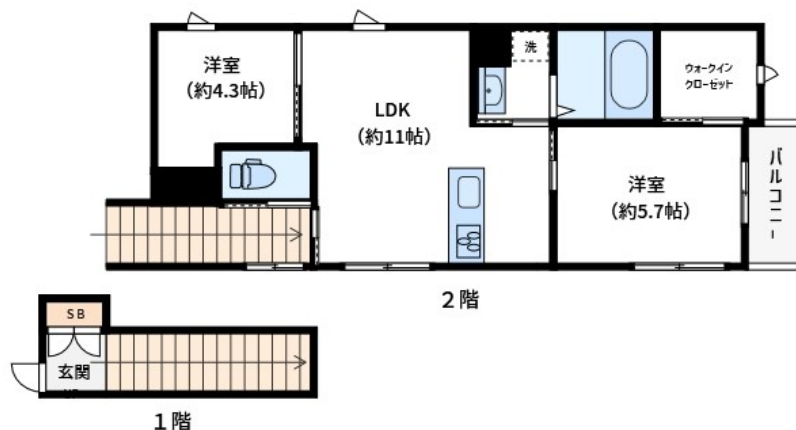
カップルや新婚さんおすすめです

2 F 以上, 2 面採光, ダブルロック, 角住戸, 振り分け, 防犯カメラ, メールボックス

【外観】



【間取り図】



間取り	2LDK		
敷金	1ヶ月	礼金	0.5ヶ月
敷引 / 償却金	-	保証金	-
物件種別	マンション		
建物名・部屋番号	南千住5丁目シャームゾン		
物件所在地	東京都荒川区南千住5丁目41-8		
交通	東京メトロ日比谷線 南千住駅 徒歩4分 京成本線 千住大橋駅 徒歩12分		
間取詳細			
構造・規模	鉄骨 3階建 2階		
専有面積	55.85㎡	向き	東
築年月	2025年8月5日	契約期間	2年
損害保険		入居時期	即時
駐車場	無		
設備	2口コンロ, 3口以上コンロ, IHクッキングヒーター, TVインターホン, ウォークインクローゼット, エア		
その他費用			
入居諸条件	ペット不可 事務所不可 楽器等の使用不可 二人可		
保証会社	必須 初回保証料: 総賃料 50% 年間保証料 1万円		
備考			

図面と現況が異なる場合は現況が優先となります。

間取りの「S」はサービスルーム(納戸)です。

情報更新日2026年1月22日

No.as0000054172

お問合せ先



東京都知事(5)第83270号

(公社)全日本不動産協会会員, (公社)首都圏不動産公正取引協議会加盟

株式会社CLCコーポレーション 浅草店

東京都台東区花川戸1丁目5-2サテライトフジビル10F

TEL:03-5826-3730

FAX:03-5826-3731

E-mail: asakusa@clcnet.jp

URL: https://clcnetwork.co.jp/shop_asakusa.html



携帯サイトから物件詳細を閲覧できます!

取引態様	手数料負担の割合	貸主	0%	借主	100%
仲介	手数料配分の割合	元付	0%	客付	100%