

FOR RENT

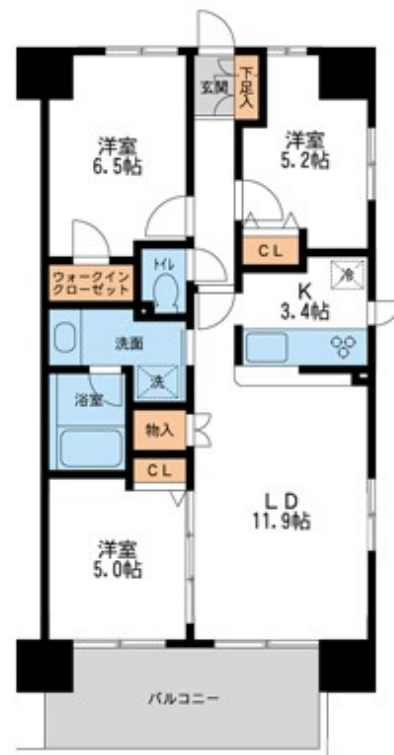
賃料	管理費等
250,000円	25,000円

2 F 以上, 2 面採光, オートロック, ディンプルキー, モニタ付オートロック, 角住戸, 玄関ホール, 振り分け, 通風良好, 南面 2 室, 南面バルコニー, 駅まで平坦, 外壁タイル張り, 閑静な住宅街, 防犯カメラ, 免震構造

【外観】



【間取り図】



間取り	3LDK		
敷金	1ヶ月	礼金	1ヶ月
敷引 / 償却金	-	保証金	無
物件種別	マンション		
建物名・部屋番号	レジディア南千住		
物件所在地	東京都荒川区南千住 3 丁目41-6		
交通	東京メトロ日比谷線 南千住駅 徒歩13分 常磐線 南千住駅 徒歩13分		
間取詳細	洋室(6.5畳) 洋室(5畳) 洋室(5.2畳) LDK(15.3畳)		
構造・規模	鉄筋コンクリート 11階建 7階		
専有面積	69.3㎡	向き	南
築年月	2007年3月	契約期間	定期借家契約 3年
損害保険	有 27,000円	入居時期	相談
駐車場	要問い合わせ 駐輪場 バイク置き場		
設備	3口以上コンロ, C A T V, T Vインターホン, インターホン, ウォークインクローゼット, エアコン, オート		
その他費用	[一時金] 鍵発行手数料: 22,000円 [月次費用] インターネット: 1,650円		
入居諸条件	ペット相談 性別不問 二人可 子供可		
保証会社	必須 初回保証料: 月額総賃料40% 月額1000円 年間1万		
備考	荒川区のお部屋探しはCLCコーポレーションまで!		

図面と現況が異なる場合は現況が優先となります。

間取りの「S」はサービスルーム(納戸)です。

情報更新日2026年1月28日

No.as0000054688

お問合せ先



東京都知事(5)第83270号

(公社)全日本不動産協会会員, (公社)首都圏不動産公正取引協議会加盟

株式会社CLCコーポレーション 浅草店

東京都台東区花川戸 1 丁目5-2サテライトフジビル10F

TEL:03-5826-3730

FAX:03-5826-3731

E-mail: asakusa@clcnet.jp

URL: https://clcnetwork.co.jp/shop_asakusa.html



携帯サイトから物件詳細を閲覧できます!

取引態様	手数料負担の割合	貸主	借主
仲介	手数料配分の割合	元付	客付