

# FOR RENT

賃料	管理費等
200,000円	15,000円

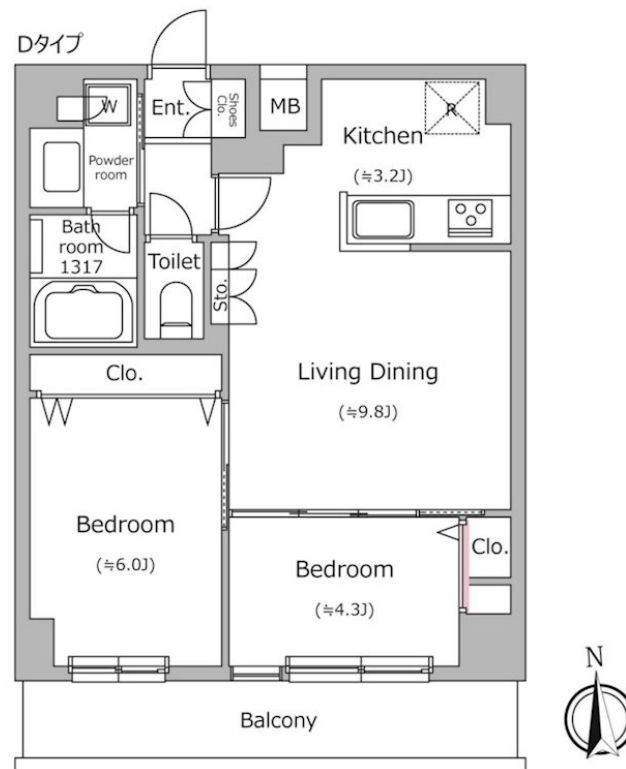
## このお部屋に関する詳細は【(株)CLCコーポレー

2F以上,オートロック,モニタ付オートロック,振り分け,南面バルコニー,陽当たり良好,駅まで平坦,閑静な住宅街,防犯カメラ,メールボックス

【外観】



【間取り図】



図面と現況が異なる場合は現況が優先となります。

間取りの「S」はサービスルーム(納戸)です。

間取り	2LDK		
敷金	1ヶ月	礼金	無
敷引 / 償却金	-	保証金	-
物件種別	マンション		
建物名・部屋番号	ドゥーエ南千住		
物件所在地	東京都荒川区南千住 6丁目64-16		
交通	常磐線 南千住駅 徒歩7分 都電荒川線 三ノ輪橋駅 徒歩8分		
間取詳細			
構造・規模	鉄筋コンクリート 7階建 3階		
専有面積	50.38㎡	向き	南
築年月	2020年1月	契約期間	2年
損害保険	有 21,500円 24ヶ月	入居時期	2025年12月中旬予定
駐車場			
設備	3口以上コンロ,TVインターホン,インターホン,エアコン,カウンターキッチン,ガスキッチン,ガスコン		
その他費用	[一時金] 初回鍵交換費: 35,200円		
入居諸条件	ペット不可 事務所不可 楽器等の使用不可 法人可		
保証会社	必須 初回保証料: 総賃料の50% ~		
備考	このお部屋に関する詳細は【(株)CLCコーポレーション日暮里店】へ【フリーダイヤル】や【メール】でお気軽にお問い合わせください		

情報更新日2025年12月12日

No.as0000054691

お問合せ先



東京都知事(5)第83270号

(公社)全日本不動産協会会員,(公社)首都圏不動産公正取引協議会加盟

株式会社CLCコーポレーション 浅草店

東京都台東区花川戸 1丁目5-2サテライトフジビル10F

TEL:03-5826-3730

FAX:03-5826-3731

E-mail: asakusa@clcnet.jp

URL: https://clcnetwork.co.jp/shop\_asakusa.html



携帯サイトから物件詳細を閲覧できます！

取引態様	手数料負担の割合	貸主	借主
仲介	手数料配分の割合	元付	客付