

# FOR RENT

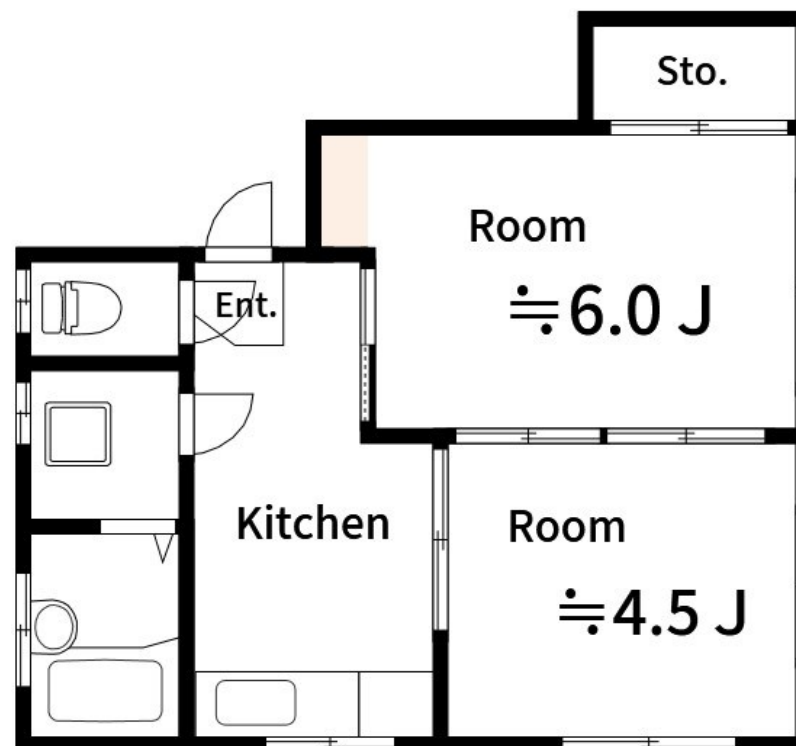
賃料	管理費等
80,000円	2,000円

2 F 以上, 2 面採光, 角住戸, 最上階, メールボックス

【外観】



【間取り図】



間取り	2K		
敷金	1ヶ月	礼金	1ヶ月
敷引 / 償却金	-	保証金	-
物件種別	マンション		
建物名・部屋番号	飯田ビル		
物件所在地	東京都墨田区亀沢 1 丁目 1 4 - 5		
交通	中央・総武線各停 両国駅 徒歩10分 都営大江戸線 両国駅 徒歩7分		
間取詳細	洋室(4.5畳) 洋室(6畳) K(4畳)		
構造・規模	鉄筋コンクリート 4階建 4階		
専有面積	30㎡	向き	
築年月	1973年2月1日	契約期間	2年
損害保険	有	入居時期	相談
駐車場	駐輪場		
設備	ガスコンロ設置可 2口コンロ ガスキッチン キッチンに窓 バス・トイレ別 バス有 シャワー トイレ有		
その他費用			
入居諸条件			
保証会社			
備考			

図面と現況が異なる場合は現況が優先となります。

間取りの「S」はサービスルーム(納戸)です。

情報更新日2026年1月12日

No.as0000054758

お問合せ先



東京都知事(5)第83270号

(公社)全日本不動産協会会員, (公社)首都圏不動産公正取引協議会加盟

**株式会社CLCコーポレーション 浅草店**

東京都台東区花川戸 1 丁目5-2サテライトフジビル10F

TEL:03-5826-3730

FAX:03-5826-3731

E-mail: asakusa@clcnet.jp

URL: https://clcnetwork.co.jp/shop\_asakusa.html



携帯サイトから物件詳細を閲覧できます！

取引態様	手数料負担の割合	貸主	借主
仲介	手数料配分の割合	元付	客付