

# FOR RENT

賃料	管理費等
146,000円	8,500円

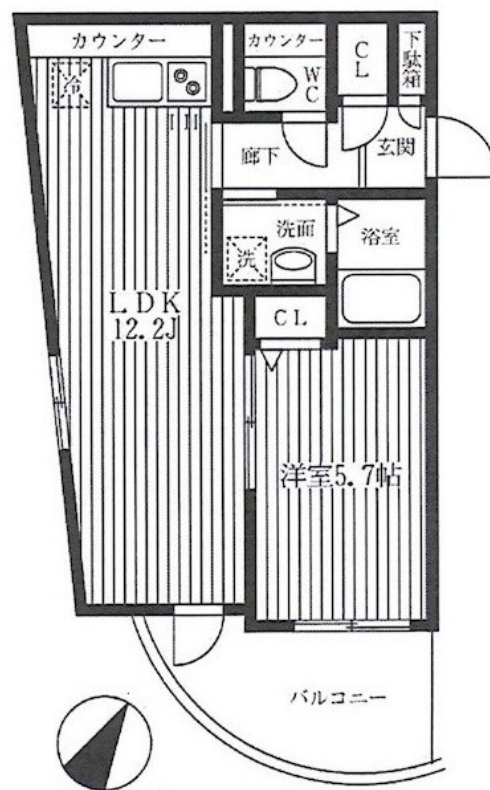
## オンライン内見承ります！（現地にお越しいただ

2F以上,2面採光,オートロック,ディンプルキー,モニタ付オートロック,角住戸,玄関ホール,眺望良好,通風良好,南西角住戸,南面バルコニー,陽当たり良好,駅まで平坦,外壁タイル張り,閑静な住宅街,防犯

【外観】



【間取り図】



間取り	1LDK		
敷金	1ヶ月	礼金	1ヶ月
敷引 / 償却金	-	保証金	無
物件種別	マンション		
建物名・部屋番号	T K花梨ビル		
物件所在地	東京都台東区日本堤2丁目38-1		
交通	東京メトロ日比谷線 三ノ輪駅 徒歩5分 常磐線 南千住駅 徒歩12分		
間取詳細	洋室(5.7畳) LDK(12.2畳)		
構造・規模	鉄骨鉄筋コンクリート9階建8階		
専有面積	40.85㎡	向き	南東
築年月	2007年10月	契約期間	2年
損害保険	有	入居時期	相談
駐車場	要問い合わせ 駐輪場		
設備	2口コンロ, C A T V, I H キッチンヒーター, T V インターホン, インターホン, エアコン, オール電化,		
その他費用	[一時金] 鍵交換費用: 33,000円 ダスキムシ駆除サービス: 16,500円 除菌消臭サービス: 16,500円 [月次費用] ライフサポート: 1,100円		
入居諸条件	性別不問 二人可 法人可 单身可		
保証会社	必須 月額賃料等の5100%~		
備考	南向き 日当たり良好 オートロック 浴室乾燥機		

図面と現況が異なる場合は現況が優先となります。

間取りの「S」はサービスルーム(納戸)です。

情報更新日2026年1月14日

No.as0000054884

お問合せ先



東京都知事(5)第83270号

(公社)全日本不動産協会会員, (公社)首都圏不動産公正取引協議会加盟

株式会社CLCコーポレーション 浅草店

東京都台東区花川戸1丁目5-2サテライトフジビル10F

TEL:03-5826-3730

FAX:03-5826-3731

E-mail: asakusa@clcnet.jp

URL: https://clcnetwork.co.jp/shop\_asakusa.html



携帯サイトから物件詳細を閲覧できます！

取引態様	手数料負担の割合	貸主	借主
仲介	手数料配分の割合	元付	客付