

賃料	管理費等
103,000円	9,500円

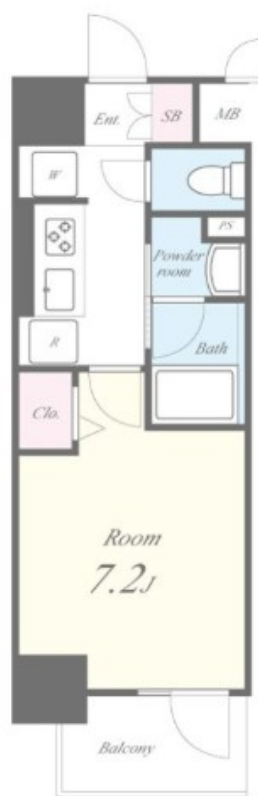
お部屋探したらCLCコーポレーションへ

2F以上,オートロック,メールボックス

【外観】



【間取り図】



図面と現況が異なる場合は現況が優先となります。

間取りの「S」はサービスルーム(納戸)です。

間取り	1K		
敷金	無	礼金	1ヶ月
敷引 / 償却金	-	保証金	-
物件種別	マンション		
建物名・部屋番号	カサ・フェリーチェ		
物件所在地	東京都荒川区東日暮里2丁目46-3		
交通	東京メトロ日比谷線 三ノ輪駅 徒歩10分 常磐線 三河島駅 徒歩11分		
間取詳細			
構造・規模	鉄筋コンクリート 9階建 2階		
専有面積	25.13㎡	向き	
築年月	2025年11月	契約期間	2年
損害保険	有	入居時期	即時
駐車場			
設備	3口以上コンロ,TVインターホン,エアコン,ガス給湯,グリル,クローゼット,シューズボックス,ネット		
その他費用	[一時金] 退去時クリーニング費用: 39,204円 エアコンクリーニング: 14,256円		
入居諸条件			
保証会社	必須 初回保証料: 月額支払総額の50% 月次保証料: 月額支払総額の1%		
備考			

情報更新日2026年1月5日

No.as0000054905

お問合せ先



東京都知事(5)第83270号

(公社)全日本不動産協会会員,(公社)首都圏不動産公正取引協議会加盟

株式会社CLCコーポレーション 浅草店

東京都台東区花川戸1丁目5-2サテライトフジビル10F

TEL:03-5826-3730

FAX:03-5826-3731

E-mail: asakusa@clcnet.jp

URL: https://clcnetwork.co.jp/shop_asakusa.html



携帯サイトから物件詳細を閲覧できます!

取引態様	手数料負担の割合	貸主	借主
仲介	手数料配分の割合	元付	客付