

# FOR RENT

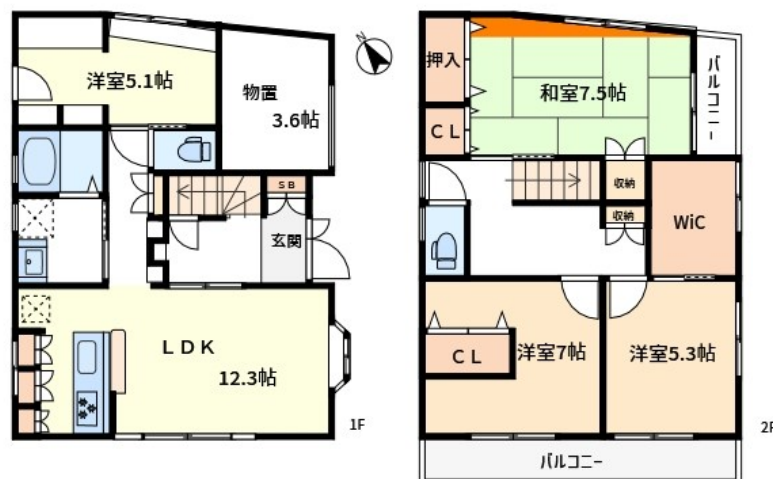
賃料	管理費等
280,000円	0円

2面バルコニー セキュリティ有り 2面採光 通風良好

【外観】



【間取り図】



間取り	4SLDK		
敷金	2ヶ月	礼金	無
敷引 / 償却金	-	保証金	-
物件種別	戸建		
建物名・部屋番号	西村根岸貸家		
物件所在地	東京都台東区根岸5丁目4-15		
交通	東京メトロ日比谷線 三ノ輪駅 徒歩8分 東京メトロ日比谷線 入谷(東京)駅 徒歩10分		
間取詳細	LDK(12.3畳) 洋室(5.1畳) 納戸(3.6畳) 洋室(7畳) 洋室(5.3畳)		
構造・規模	木造 2階建 1-2階		
専有面積	102.2㎡	向き	
築年月	2003年11月	契約期間	定期借家契約 5年
損害保険	有	入居時期	相談
駐車場	有(敷地内) 駐輪場 バイク置き場		
設備	システムキッチン カウンターキッチン ガスコンロ設置済 2口コンロ 3口以上コンロ ガスキッチン		
その他費用			
入居諸条件	ペット相談 事務所不可 二人可 法人可 子供可		
保証会社	必須 初回保証料: 総賃料の50% ~ 年次: 1万円 ~		
備考			

図面と現況が異なる場合は現況が優先となります。

間取りの「S」はサービスルーム(納戸)です。

情報更新日2026年1月12日

No.as0000054937

お問合せ先



東京都知事(5)第83270号

(公社)全日本不動産協会会員, (公社)首都圏不動産公正取引協議会加盟

株式会社CLCコーポレーション 浅草店

東京都台東区花川戸1丁目5-2サテライトフジビル10F

TEL:03-5826-3730

FAX:03-5826-3731

E-mail: asakusa@clcnet.jp

URL: https://clcnetwork.co.jp/shop\_asakusa.html



携帯サイトから物件詳細を閲覧できます!

取引態様	手数料負担の割合	貸主	借主
仲介	手数料配分の割合	元付	客付