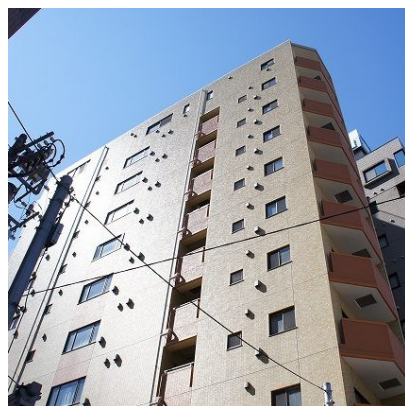


FOR RENT

賃料	管理費等
115,000円	10,000円

2F以上,2面採光,オートロック,モニタ付オートロック,角住戸,玄関ホール,高層階,眺望良好,通風良好,東南角住戸,南面バルコニー,陽当たり良好,バス2路線,駅まで平坦,閑静な住宅街,防犯カメラ,メー

【外観】



【間取り図】



間取り	1DK		
敷金	無	礼金	1ヶ月
敷引/償却金	-	保証金	-
物件種別	マンション		
建物名・部屋番号	フィルモアワン		
物件所在地	東京都台東区三筋2丁目22-7		
交通	都営大江戸線 新御徒町駅 徒歩4分 都営浅草線 蔵前駅 徒歩8分		
間取詳細	洋室(6畳) DK(4.8畳)		
構造・規模	鉄筋コンクリート 11階建 8階		
専有面積	31.06㎡	向き	南
築年月	2005年7月	契約期間	2年
損害保険	有	入居時期	相談
駐車場	要問い合わせ 駐輪場		
設備	2口コンロ,3点給湯,B S,C A T V,T Vインターホン,エアコン,ガスキッチン,ガスコンロ設置可,ガ		
その他費用	[一時金] 町会費:7,200円 ルームクリーニング料金:49,500円		
入居諸条件	ペット不可 事務所不可 楽器等の使用不可 法人可		
保証会社	必須 初回保証料35000円、月額保証料賃料等総額の1%+800円/月		
備考	浴室乾燥機 独立洗面台 南西角部屋 複数路線利用可能		

図面と現況が異なる場合は現況が優先となります。

間取りの「S」はサービスルーム(納戸)です。

情報更新日2026年1月14日

No.as0000054977

お問合せ先



東京都知事(5)第83270号

(公社)全日本不動産協会会員,(公社)首都圏不動産公正取引協議会加盟

株式会社CLCコーポレーション 浅草店

東京都台東区花川戸1丁目5-2サテライトフジビル10F

TEL:03-5826-3730

FAX:03-5826-3731

E-mail: asakusa@clcnet.jp

URL: https://clcnetwork.co.jp/shop_asakusa.html



携帯サイトから物件詳細を閲覧できます!

取引態様	手数料負担の割合	貸主	0%	借主	100%
仲介	手数料配分の割合	元付	0%	客付	100%