

FOR RENT

賃料	管理費等
205,000円	15,000円

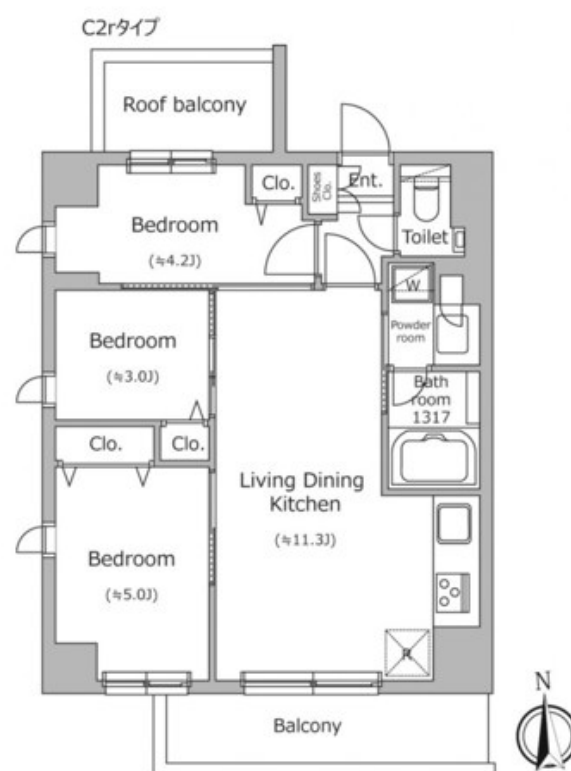
お部屋探しはCLCコーポレーションへ！一緒に素

2 F 以上, 2 面採光, オートロック, 角住戸, 振り分け, 南面バルコニー, 駅まで平坦, 閑静な住宅街, 防犯カメラ, メールボックス

【外観】



【間取り図】



図面と現況が異なる場合は現況が優先となります。

間取りの「S」はサービスルーム(納戸)です。

間取り	3LDK		
敷金	1ヶ月	礼金	無
敷引 / 償却金	-	保証金	-
物件種別	マンション		
建物名・部屋番号	ドゥーエ南千住		
物件所在地	東京都荒川区南千住 6 丁目64-15		
交通	東京メトロ日比谷線 南千住駅 徒歩7分 都電荒川線 三ノ輪橋駅 徒歩8分		
間取詳細			
構造・規模	鉄筋コンクリート 7階建 4階		
専有面積	51.02㎡	向き	南
築年月	2020年2月	契約期間	2年
損害保険	有 21,500円 24ヶ月	入居時期	2026年2月下旬
駐車場	要問い合わせ 駐輪場		
設備	3口以上コンロ, TVインターホン, インターホン, エアコン, ガスキッチン, ガスコンロ設置済, クローゼット		
その他費用	[一時金] 鍵交換費用: 35,200円		
入居諸条件	ペット不可 事務所不可 楽器等の使用不可 法人可		
保証会社	必須 初回保証料: 月額総賃料50% 年間10000円		
備考	お部屋探しはCLCコーポレーション町屋店へ！お電話、メールでのお問い合わせをお待ちしております！		

情報更新日2026年1月21日

No.as0000055106

お問合せ先



東京都知事(5)第83270号

(公社)全日本不動産協会会員, (公社)首都圏不動産公正取引協議会加盟

株式会社CLCコーポレーション 浅草店

東京都台東区花川戸 1 丁目5-2サテライトフジビル10F

TEL:03-5826-3730

FAX:03-5826-3731

E-mail: asakusa@clcnet.jp

URL: https://clcnetwork.co.jp/shop_asakusa.html



携帯サイトから物件詳細を閲覧できます！

取引態様	手数料負担の割合	貸主	借主
仲介	手数料配分の割合	元付	客付