

FOR RENT

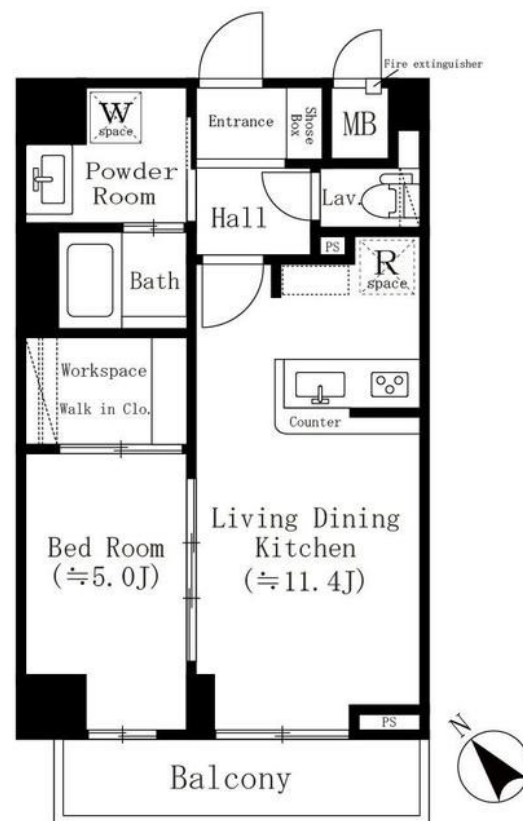
賃料	管理費等
165,000円	10,000円

2F以上,モニタ付オートロック,通風良好,外壁タイル張り,防犯カメラ,メールボックス

【外観】



【間取り図】



図面と現況が異なる場合は現況が優先となります。

間取りの「S」はサービスルーム(納戸)です。

間取り	1SLDK		
敷金	1ヶ月	礼金	1ヶ月
敷引 / 償却金	-	保証金	-
物件種別	マンション		
建物名・部屋番号	MAISON.O.		
物件所在地	東京都荒川区南千住1丁目59-24		
交通	東京メトロ日比谷線 三ノ輪駅 徒歩8分 東京メトロ日比谷線 南千住駅 徒歩8分		
間取詳細	洋室(5畳) LDK(11.4畳)		
構造・規模	鉄筋コンクリート 6階建 4階		
専有面積	42.93㎡	向き	南西
築年月	2022年9月	契約期間	2年
損害保険	有	入居時期	相談
駐車場	駐輪場		
設備	3口以上コンロ, 3点給湯, TVインターホン, ウォークインクローゼット, エアコン, カウンターキッチン,		
その他費用	[一時金] 鍵交換費: 33,000円		
入居諸条件	ペット不可 事務所不可 楽器等の使用不可 二人可		
保証会社	必須 月額賃料等の50%~		
備考	収納ウォークイン ワークスペースとしても利用可能		

情報更新日2026年1月21日

No.as0000055109

お問合せ先



東京都知事(5)第83270号

(公社)全日本不動産協会会員, (公社)首都圏不動産公正取引協議会加盟

株式会社CLCコーポレーション 浅草店

東京都台東区花川戸1丁目5-2サテライトフジビル10F

TEL:03-5826-3730

FAX:03-5826-3731

E-mail: asakusa@clcnet.jp

URL: https://clcnetwork.co.jp/shop_asakusa.html



携帯サイトから物件詳細を閲覧できます！

取引態様	手数料負担の割合	貸主	借主
仲介	手数料配分の割合	元付	客付