

FOR RENT

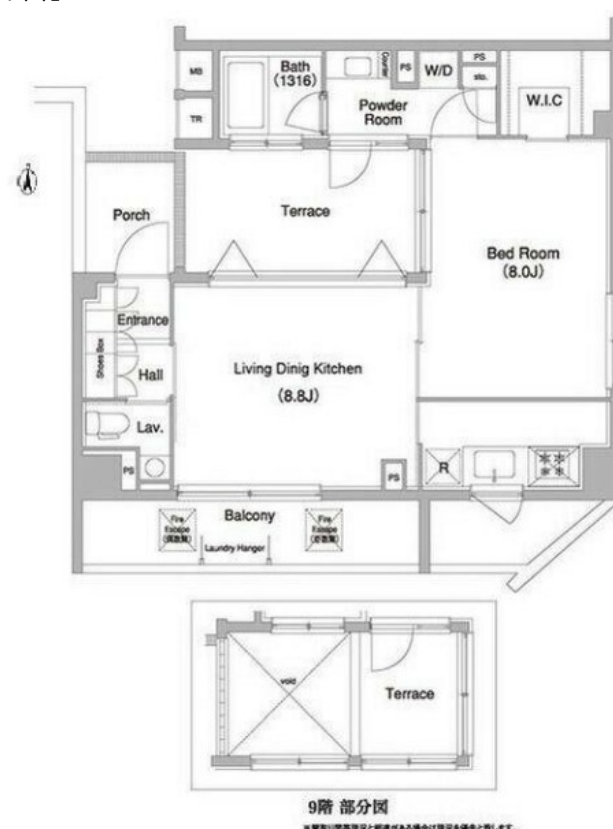
賃料	管理費等
205,000円	6,000円

2F以上,インナーバルコニー,ダブルロック,ディンプルキー,モニタ付オートロック,玄関ポーチ,玄関ホール,最上階,上階無し,駅まで平坦,外壁タイル張り,防犯カメラ,メールボックス

【外観】



【間取り図】



図面と現況が異なる場合は現況が優先となります。

間取りの「S」はサービスルーム(納戸)です。

間取り	1LDK		
敷金	1ヶ月	礼金	無
敷引/償却金	-	保証金	-
物件種別	マンション		
建物名・部屋番号	コンフォリア本所吾妻橋 903号室		
物件所在地	東京都墨田区本所2丁目11-12		
交通	都営浅草線 本所吾妻橋駅 徒歩9分 都営大江戸線 蔵前駅 徒歩11分		
間取詳細	洋室(8畳) LDK(8.8畳)		
構造・規模	鉄筋コンクリート 9階建 9階		
専有面積	48.12㎡	向き	南
築年月	2008年1月	契約期間	2年
損害保険	有 16,550円 24ヶ月	入居時期	相談
駐車場	無 駐輪場 バイク置き場		
設備	3口以上コンロ,3点給湯,B S,C A T V,T Vインターホン,ウォークインクローゼット,エアコン,ガス		
その他費用	[一時金] 鍵交換代: 33,000円 [備考] 【退去時】室内清掃費: 44000円、エアコン清掃費: 22000円、1年以内解約時賃料1ヶ月分違約金有		
入居諸条件	ペット不可 事務所不可 楽器等の使用不可 法人可		
保証会社	必須 初回保証料: 賃料等の50%、月額保証料: 賃料等の1% (更新料無)		
備考	浅草駅も徒歩圏内 インターネット無料 LUUPポート有		

情報更新日2026年1月26日

No.as0000055180

お問合せ先



東京都知事(5)第83270号

(公社)全日本不動産協会会員,(公社)首都圏不動産公正取引協議会加盟

株式会社CLCコーポレーション 浅草店

東京都台東区花川戸1丁目5-2サテライトフジビル10F

TEL:03-5826-3730

FAX:03-5826-3731

E-mail: asakusa@clcnet.jp

URL: https://clcnetwork.co.jp/shop_asakusa.html



携帯サイトから物件詳細を閲覧できます!

取引態様	手数料負担の割合	貸主	借主
仲介	手数料配分の割合	元付	客付