

FOR RENT

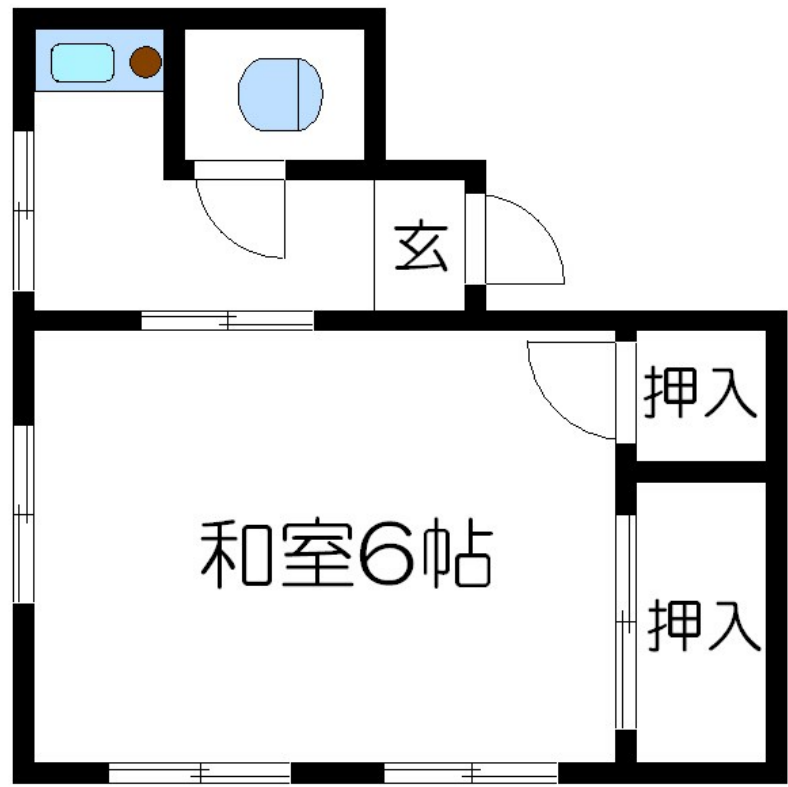
賃料	管理費等
55,000円	2,500円

1フロア2住戸, 2F以上, 2面採光, 角住戸, メールボックス

【外観】



【間取り図】



間取り	1K		
敷金	1ヶ月	礼金	1ヶ月
敷引/償却金	1ヶ月 -	保証金	-
物件種別	マンション		
建物名・部屋番号	富塚ビル		
物件所在地	東京都台東区浅草橋2丁目22-8		
交通	中央・総武線各停 浅草橋駅 徒歩5分 都営大江戸線 蔵前駅 徒歩10分		
間取詳細			
構造・規模	鉄筋コンクリート5階建5階		
専有面積	15㎡	向き	北
築年月	1971年7月1日	契約期間	2年
損害保険	有	入居時期	相談
駐車場			
設備	B S, エアコン, ガスキッチン, 押入, 収納有		
その他費用			
入居諸条件	事務所相談		
保証会社	必須 初回保証料50% ~ 1年ごとに1万円		
備考			

図面と現況が異なる場合は現況が優先となります。

間取りの「S」はサービスルーム(納戸)です。

情報更新日2026年5月31日

No.as0000055181



東京都知事(5)第83270号
 (公社)全日本不動産協会会員, (公社)首都圏不動産公正取引協議会加盟
株式会社CLCコーポレーション 浅草店
 東京都台東区花川戸1丁目5-2サテライトフジビル10F
 TEL:03-5826-3730 FAX:03-5826-3731
 E-mail: asakusa@clcnet.jp
 URL: https://clcnetwork.co.jp/shop_asakusa.html



携帯サイトから物件詳細を閲覧できます!

取引態様	手数料負担の割合	貸主	借主
仲介	手数料配分の割合	元付	客付